

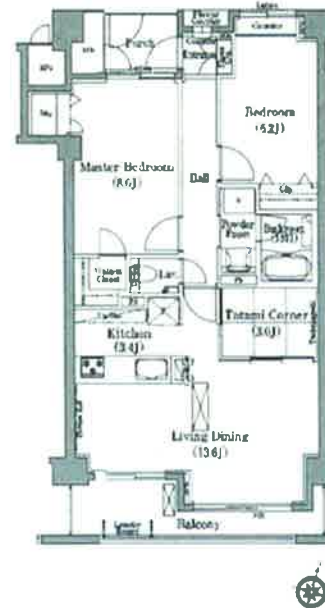
ソアラノーム碑文谷

207号室

東急東横線学芸大学駅 徒歩10分
 東急東横線都立大学駅 徒歩18分
 東急目黒線西小山駅 徒歩20分



◆おすすめポイント◆



間取り	3LDK
賃料	249,000円
管理費	15,000円
礼金敷金	礼金1ヶ月・敷金2ヶ月

所在	東京都目黒区碑文谷2丁目9-15		
間取詳細	洋(8畳)、洋(6.2畳)、和(3畳)		
構造・階建	鉄筋コン 2階/5階建		
専有面積	74.6㎡	建物種別	マンション
築年月	2010年02月	開口向き	南
入居時期	2014年4月下旬	更新料	1ヶ月
損保	要		
契約期間	普通借家		
保証会社			
駐車場	空無し		
入居諸条件	ペット相談可(敷金4ヶ月/小型犬・猫どちらか1匹飼育可/大きさに制限あり) 事務所不可		
その他費用			
周辺施設	ダイエー碑文谷店まで450m 目黒碑文谷二郵便局まで420m 三菱東京UFJ銀行まで700m 三井住友銀行まで880m		
設備	ガス:都市、バス、トイレ、エアコン、室内洗濯機置場、ガスコンロ三口設置済み、給湯、バスタイレ別、追焚、浴室乾燥機、洗浄便座、システムキッチン、バルコニー、フローリング、床暖房、ピクチャーレール、複層ガラス、24時間換気システム、クローゼット、シューズボックス、ウォークインクローゼット、TVモニタ付ドアホン		
備考	礼1・2月末迄申込の方、ペットと暮らせるマンションです(諸条件はお問合せ下さい)★		

※掲載情報と現状が異なる場合は現状が優先となります。

DUPLEX

東京都知事(4)第76366号

株式会社 デュプレックス・ギャザリング

DUPLEX Gathering

■お問合せは

03-6255-5115

〒104-0061 東京都中央区銀座七丁目3番7号
 プランエスパ銀座7階

TEL 03-6255-5115 FAX 03-6255-5111

媒介

手数料配分
 貸主 0% 借主 100%
 元付 0% 客付 100%

賃貸 マンション	賃料 (月額)	280,000 円	交通	東急田園都市線	池尻大橋 駅	名称	Brillia目黒東山
	管理費等			10,000 円 その他	徒歩 9分		
				東京地下鉄日比谷線中目黒駅徒歩15分			



分譲マンションの賃貸

- ～仕様・設備～
- ・オートロック
 - ・システムキッチン (30ガスコンロ)
 - ・浴室乾燥機
 - ・湯沸き機能
 - ・床暖房 (LD、洋室5、3帖)
 - ・温水洗浄便座
 - ・独立洗面台

3LDK



間取図



- ※ [借主の禁止事項] 借主は本物件内においてピアノ等楽器の設置・演奏、ペット(犬・猫・鳥・兔・爬虫類等)の飼育、フローリング工事をし
てはならない。
- ※ [借主の禁止事項] 本物件内(室内、バルコニー、共用部分)において喫煙をしてはならない。
- ※ [撤収回復] 借主は退去時に、貸主指定の専門業者にて全体的なハウスクリーニング(台所・浴室・トイレ等の水まわりを含む)を行いその
費用を負担するものとする。
- ※ [撤収回復] 本物件内での喫煙によりクロス等にヤニ汚れ、臭気等が付着した場合は、借主は退去時に1室単位でのクロスの撤替を行
うものとする。
- ※ [再契約手数料] 借主は再契約時に東京リパルの仲介にて契約を締結する際は、賃料の1.05ヶ月(消費税込)を仲介手数料とし
て支払うものとします。
- ※ このハウジングマップは概要紹介図です。図面と現況が異なる場合は現況優先となります。
※ 当社仲介手数料には消費税及び地方消費税がかかります。

室内禁煙

備考	ペット	否	ピアノ	否	管理規約・使用制限等	有
	管理人	有(協団)	入居可能日	平成28年3月25日以降		

所在	東京都目黒区東山2丁目21-12		定期建物賃貸借契約 3年	
賃料	礼金	1ヶ月(280,000円)	保証金	—ヶ月(—円)
	敷金	2ヶ月(560,000円)	補填	無
条件	賃貸借契約の種類	定期建物賃貸借契約		
	一時使用・取壊し 予定の事由			
物件	契約期間	3年	更新 否	更新料 無
	入居条件	法人 可	個人 可	入居人員 (名)
建物	用途	住居		
	防火保険料	有 15,000円～ 借家人賠償・借家人賠償・修繕費用特約付/期間2年更新時再加入		
設備	面積	73.11㎡ (22.11坪)	敷地面積	㎡ (坪)
	バルコニー	7.65㎡ (2.31坪)	専用庭	㎡ (坪)
敷	間取り			
	構造	鉄筋コンクリート・鉄骨造階層地下1階付き6階建		
その他	竣工	平成18年10月 増・改築		
	水道(公寓)	公共下水	東京電力 40A	
備	ガス(都市C)	給湯(台所/風呂/洗面)	電圧配線	
	エアコン1基	エレベーター		
その他	オートロック/TVモニター付インターホン/宅配ボックス/全居室フローリング/インターネット(光ケーブル)・利用料借主負担/ｽﾀﾝﾄﾞ/ｽｸﾘﾝ/3口付/床暖房/湯沸き可/浴室乾燥機/温水洗浄便座/ﾊﾞｽﾄｲﾚﾄ/洗面所独立/室内洗濯機置場/ｽﾈｰｶﾞｰ/駐輪場(利用料無)/ﾄﾞﾗｯｸﾞ(利用料無)			
《借主負担となる費用》				
駐車場	無			

東京都知事(4)第76366号
株式会社 デュプレックス・ギャザリング

DUPLEX Gathering

■お問合せは
03-6255-5115
〒104-0061 東京都中央区銀座七丁目3番7号
プランエスパ銀座7階
TEL 03-6255-5115 FAX 03-6255-5111

手数料配分
貸主 0% 借主 100%
元付 0% 客付 100%

媒介

賃貸	マンション	賃料(月額)	管理費	×	円	交	山手線 恵比寿駅		名	クレヴィア恵比寿 203	
		250,000	円	通	駅徒歩 2分		バス	行		分	分

分譲 賃貸マンション

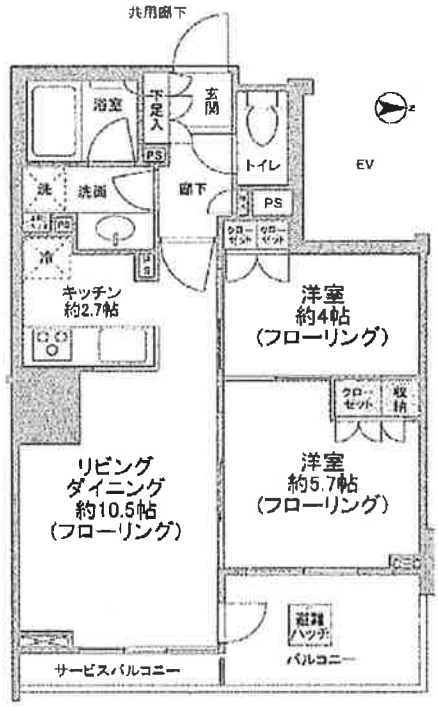
所在地	渋谷区恵比寿4-3-5	築年	2010年3月築 (増改築年月)	2LDK
入居可能日	2014年3月末日予定	構造	鉄筋コンクリート造 (14階建 地下1階付)	

広さ	(専有面積)	52.17	㎡	(バルコニー)	5.92	㎡
----	--------	-------	---	---------	------	---

JR山手線『恵比寿』駅
徒歩 2分



- ≪設備・仕様≫
- 床暖房(LD)
 - エアコン 1台
 - システムキッチン(3口コンロ)
 - ディスポージャー
 - 浄水器※カートリッジ費入居者負担
 - 温水洗浄便座
 - 浴室乾燥暖房機
 - 追焚き
 - 宅配BOX
 - TVモニター付インターフォン



- 条件
- 礼金1ヶ月・敷金2ヶ月
 - 期間:2年(普通借家)
 - 更新料:新賃料の1ヶ月
 - 賃貸事由:一般
 - 法人契約の場合源泉:無
 - ペット:不可
 - ピアノ:不可
 - 原則、当社指定の借家人賠償特約付保険に加入
- 礼金1ヶ月
- ≪特記事項≫
★普通借家
★非喫煙者希望

- 設備
- ガス:都市G
 - 給湯:戸別集中
 - 追焚:有
 - 冷暖房:有 (1台)
 - トイレ:本水洗 (温水洗浄便座:有)
 - オートロック:有
 - エレベーター:有
 - 床/フローリング:有
 - 駐車場:無
 - BS:無
 - CATV:無
- TVモニター付インターホン
 - 宅配BOX
 - 浴室乾燥暖房機
 - システムキッチン
 - 浄水器(カートリッジ入居者負担)
 - ディスポージャー
 - 床暖房(LD)
- ≪その他・特記事項≫

※BS,CS,CATV等の視聴可否・視聴方法・料金形態、並びにインターネットの接続環境・料金形態は、物件個々で異なりますので、直接、各サービス提供会社へご確認くださいませようお願い致します。
※このハウジングマップは概要紹介図です。図面・設備・概要と現況が異なる場合は現況優先となります。

※『駐車場紹介可』でも、諸事情によりご紹介ができなくなる場合もございます。ご了承下さい。
※預置物とは、ご入居期間中、ご自由にお使いいただけます(無償貸与)が故障等による修理費用はご入居者負担となる設備です。

2014年2月20日作成

東京都知事(4)第76366号
株式会社 デュプレックス・ギャザリング
DUPLEX Gathering

■お問合せは
03-6255-5115
〒104-0061 東京都中央区銀座七丁目3番7号
プランエスバ銀座7階
TEL 03-6255-5115 FAX 03-6255-5511

媒介

手数料配分
貸主 0% 借主100%
元付 0% 客付100%