

物件案内書

403号室

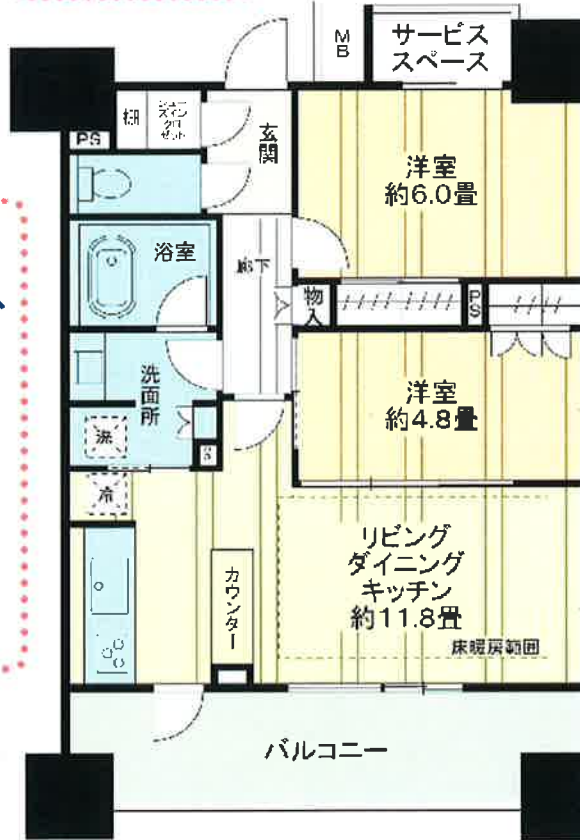
ザ・パークハウス アーバンス御茶ノ水

角部屋

◎案内図◎



- 設備………
- TVモニター
 - 宅配ボックス
 - オートロック
 - システムK
 - 食洗機
 - 床暖房
 - 浴室乾燥機
 - ミストサウナ
 - 洗浄便座



物件種目	マンション		
最寄駅	新御茶ノ水		
間取	2LDK		
賃料条件	賃料(月額)	200,000円	
	管理費等(月額)	-円	
所在地	敷金	200,000円	礼金 200,000円
	東京都千代田区神田小川町2丁目14番1号		
交通	東京外千代田線「新御茶ノ水」駅 徒歩2分		
	東京外丸の内線「淡路町」駅 徒歩2分 JR総武・中央線「御茶ノ水」駅(聖橋口) 徒歩6分		
建物	構造規模	鉄筋コンクリート造	地下 1階 地上 14階建 4階部分
	専有面積	54.40㎡	
その他面積	バルコニー	12.80㎡	
	サービススペース	2.02㎡	
	専有庭	-㎡	
トランクルーム	-㎡		
築年月	2012年2月	契約期間	普通賃貸借2年
現況	居住中 / 相談	更新	可
		更新料	新賃料の1ヶ月分
設備	オートロック/TVモニター/エレベータ/宅配BOX/バス・トイレ独立/床暖房(リビング・ダイニング)/システムキッチン/浴室乾燥機/洗浄機付き便座/ユニットバス/室内洗濯機置場/3日以上コンロ/グリル/食器洗浄乾燥機/都市ガス/ゴミ置場/集合郵便受/ガス給湯器/ミストサウナ		
総戸数	38戸		
備考	◎海外居住者物件 ※退去予定日:3月22日予定		

〔必要書類〕

- ※契約者:収入証明書/住民票/顔写真身分証明書写し
 - ※入居者:住民票/顔写真身分証明書写し
 - 注意:申込時には収入証明書写し(源泉徴収票など)をご提出いただけます。
 - ※1世帯保証責任特約付家財保険にご加入していただきます。
 - ※2割延滞手数料として賃料1ヶ月分+消費税相当額をご負担いただきます。
 - ※3退去時のハウスクリーニング費用は借主様の負担とさせていただきます。
 - ※4契約時に鍵交換を希望により承ります(別途見積金額をご負担いただきます)
 - ※5本図面及び方位は現況を優先いたします。
 - ※6内装工事完了前に内覧された方は、設備の作動点検の状況によって、エアコン・照明器具の付帯設備を取り外す場合がありますので、お申し込み時にご確認のうえ、ご検討下さい。
- 【保証代行会社をご利用いただけます】
- ※保証代行会社をご利用いただく場合は保証委託契約を締結して頂きます。※要審査
 - ※保証代行会社の規定による保証料をご負担頂きます。
 - ※VICCS-PLUSをご利用の場合
 - 賃料等5万円以上の場合:契約時3万円+月額保証料600円+月額手数料(賃料等+600円の1%)
 - 賃料等5万円未満の場合:契約時2万円+月額保証料600円+月額手数料(賃料等+600円の1%)
 - ※保証料はご利用頂く保証会社によって異なります。
 - ※法人保証等保証会社が不要な場合もございますので、担当者にご確認ください。

DUPLEX

東京都知事(4)第76366号

株式会社 デュプレックス・ギャザリング

DUPLEX Gathering

■お問合せは

03-6255-5115

〒104-0061 東京都中央区銀座七丁目3番7号

ブランエス/銀座7階

TEL 03-6255-5115 FAX 03-6255-5511

媒介

手数料配分

貸主 0% 借主100%

元付 0% 客付100%

FOR RENT



月額賃料
共益費

188,000 円
15,000円

交通

東急田園都市線 三軒茶屋駅 徒歩7分
東急田園都市線 池尻大橋駅 徒歩11分

所在

東京都世田谷区太子堂1丁目 4-25

建物

建物構造: 鉄筋コンクリート(RC)
地上階数: 15階建/地下階数: 1階建
総戸数(住戸): 48戸
築年月: 2007年2月

賃貸条件

敷金: 賃料の1ヶ月(保証会社利用しない場合は2ヶ月)
礼金: 賃料の1ヶ月
賃貸借種類: 普通賃貸借
賃貸借期間: 2年間(更新可)
更新料: 新賃料の1ヶ月分
火災保険料等: 21,090円
鍵交換代: 18,900円
保証会社: リクルート
※保証会社の詳細は左下に記載してあります。必ずご確認をお願いいたします。

解約予告: 1ヶ月前

間取 2LDK 面積 50.88㎡ 方位 南西

入居日 即入居可 内見 可



駐輪場/あり(無料)

駐 駐車場/あり
車 月額40,000円(税別) 敷1
場 全長5,050×全幅1,850×全高2,000×重量2,500

バイク置場/なし

ペット: 不可

楽器: 不可 (SOHO: 不可)

その他

■保証会社情報: リクルート/初期費用 個人申込に限り賃料総額の50%、最低料 2万円、継続料 1年毎1万円、収納代行手数料 毎月300円+消費税

■図面と現況が異なる場合は現況を優先いたします。■携帯電話の受信状況は、実際にご使用する携帯電話で室内から通話確認をお願いいたします。■退去時、室内ハウスクリーニング、エアコン洗浄(貸主指定業者)費用は、借主様の負担となります。■CATV、CS、BS、インターネット設備にかかる加入費用、宅内工事費及び月額使用料は借主様の負担となります。

広告有効期限/平成26年3月末日

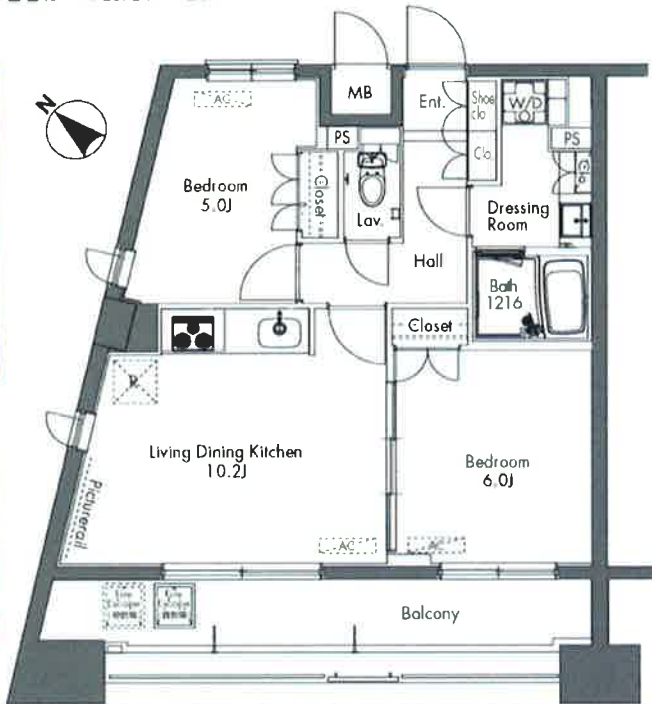
プラウドフラット三軒茶屋 1203



ちんたい 賃貸 ほっとサポート

- 24時間365日駆けつけサービス
- クラブオフ優待サービス
- 口座振替無料サービス
- 防災カイドブック&グッズ無料配布サービス
- ご入居者様への訪問サービス

日当たり 眺望良好♪



東京都知事(4)第76366号
株式会社 デュプレックス・ギャザリング
DUPLEX Gathering

■お問合せは
03-6255-5115
〒104-0061 東京都中央区銀座七丁目3番7号
ブランエスパ銀座7階
TEL 03-6255-5115 FAX 03-6255-5511

媒介

手数料配分
貸主 0% 借主100%
元付 0% 客付100%

PROUD市谷柳町

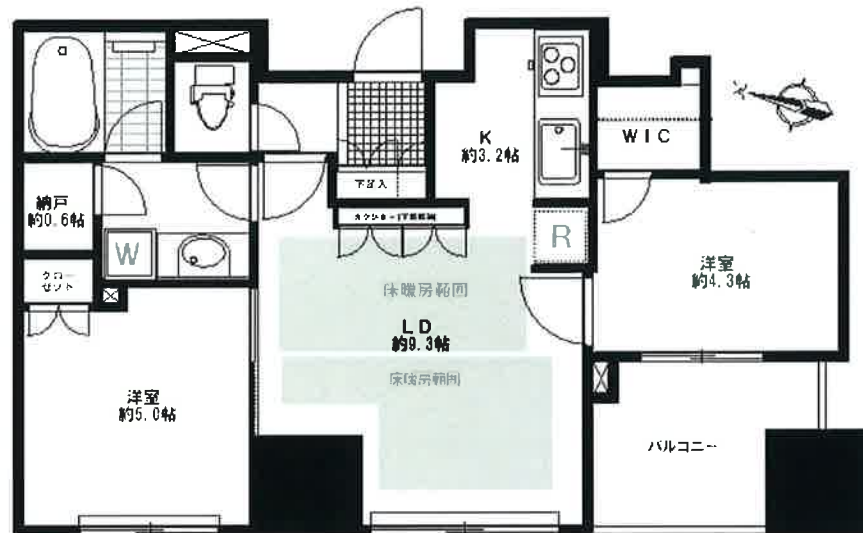
礼金1ヶ月 敷金1ヶ月

- ☆光ファイバー☆複層ガラス
- ☆フルオートバス☆システムキッチン
(ガスコンロ3口) ☆フローリング
- ☆ウォシュレット ☆納戸0.6帖
- ☆ウォークインクローゼット



3線3駅利用可の好立地

- 都営大江戸線
「牛込柳町」駅徒歩2分
- 都営新宿線
「曙橋」駅徒歩10分
- 東京メトロ東西線
「早稲田」駅徒歩13分



賃貸マンション

牛込柳町

2LDK

賃料 180,000 円

礼金 1ヶ月 敷金 1ヶ月

物件所在地	東京都新宿区市谷柳町15-1		
交通	大江戸線 牛込柳町駅 最寄駅上りの距離 徒歩 2分		
建物名	プライド市谷柳町		
構造・規模	鉄筋コンクリート造地上13階地下1階建6階部分		
使用部分面積	50.01 m ²		
間取内訳	間取り図参照		
築年月	平成22年5月	契約期間	定期借家契約5年間
管理費等	15,000円		
駐車場	有38,000円 (h.26.2.18現在)		
種別	居住中	入居日	3月下旬
本体設備	オートロック エレベーター 宅配ボックス		
各戸設備	床暖房 追焚 ミストサウナ 浴室乾燥機		
備考	更新料:新賃料の1ヶ月分 火災保険要加入 ペット飼育・喫煙不可 再契約不可		

設備充実!

- 【浴室】
- ミストサウナ
- 追焚・浴室乾燥機
- 【その他】
- 床暖房・納戸0.6帖

敷地内駐車場空有り
機械式 38,000円/月額
トランクルーム有り
(空要確認)

6階南西向き
眺望・採光良好

DUPLEX

東京都知事(4)第76366号

株式会社 デュプレックス・ギャザリング

DUPLEX Gathering

■お問合せは

03-6255-5115

〒104-0061 東京都中央区銀座七丁目3番7号

プランエス/銀座7階

TEL 03-6255-5115 FAX 03-6255-5511

媒介

手数料配分

貸主 0% 借主100%
元付 0% 客付100%