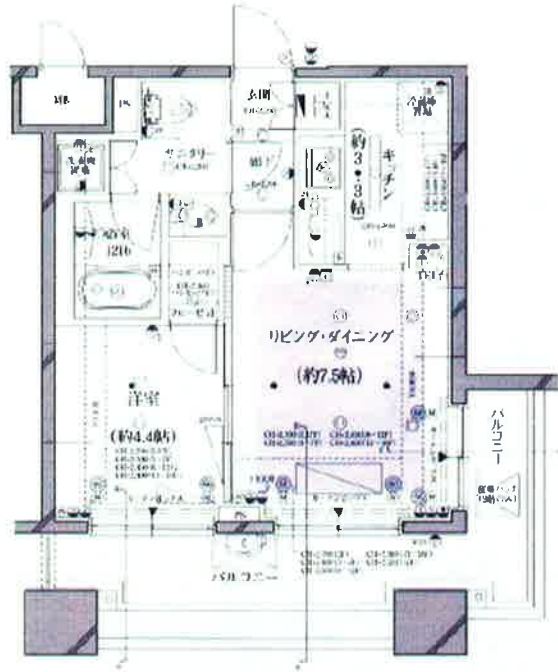


# グラールサ白金高輪

L字型バルコニー 24時間換気システム  
 白金高輪3分 泉岳寺9分 ペット飼育可能



図面が現状と異なる場合は現状優先とします。  
 ※更新料：新賃料の1か月分

号室	賃料
1406	170,000円

管理費	12,000円		
敷金	2ヶ月	礼金	2ヶ月
所在地	港区 三田5-21-6		
交通	東京メトロ南北線 白金高輪 徒歩3分 都営浅草線 泉岳寺 徒歩9分 東京メトロ南北線 麻布十番 徒歩14分		
構造	鉄筋コンクリート(RC造) 17階建		
専有面積	35.83㎡	開口部方位	北
総戸数	戸	間取り	1LDK
施工	2005/10	契約期間	2年
入居日	4月下旬		
設備等	都市ガス、公共下水、オートロック、宅配BOX、TVドアホン、B・T別、浴室乾燥機、追い焚き機能、洗髪洗面化粧台、洗濯機置き場室内、2階以上の物件、ペット相談、2人入居可、ガスコンロ、システムキッチン、コンロ2口以上、フローリング、バルコニー、エレベーター、CATV、CSアンテナ、BSアンテナ、エアコン、床暖房、ウォークインクローゼット、外国人相談、地デジ対応、防犯カメラ、温水洗浄便座、学生相談、ルームシェア相談、光ファイバー、独立洗面台、敷地内ごみ置き場、モニタ付オートロック、セキュリティシステム、シリンダーキー(ディンプル)、24時間ゴミ出し可、収納、下駄箱、入居条件水商売相談		
備考	・退去時のルームクリーニング代は借主負担です。 ・24H365日生活安心サポート(2年間) 15,000円(税別) ・火災保険料20,500円(2年間) ・鍵交換代20,000円(税別)～ ・家賃自動引落任意 ・保証人不要システム利用可能(初回賃料総額の40%～) ・更新事務手数料 新賃料の0.5ヵ月分 ・ペット飼育時敷金1ヶ月増額・償却 ※解約予告2ヶ月前		

-----LDK10.8帖 洋室4.4帖-----

- ・L字型バルコニー
- ・浴室乾燥機
- ・バストイレ別
- ・追炊き機能
- ・分譲マンション
- ・専用ゴミ置場
- ・宅配ボックス
- ・エレベーター
- ・3口ガスシステムキッチン
- ・独立洗面台
- ・フローリング
- ・床暖房
- ・オートロック
- ・光インターネット
- ・BS/CS/CATV(要確認)
- ・24時間セキュリティ

【個人契約】  
 契約者：住民票、顔写真(身分証)ファーストコピー  
 保証人：連帯保証人確定書、印鑑証明  
 【法人契約】  
 契約者：会社様本、印鑑証明  
 入居者：住民票、顔写真(身分証)ファーストコピー  
 保証人：連帯保証人確定書、印鑑証明  
 ※審査状況に応じて法人印用等の再提出をお願いする場合がございます。

東京都知事(4)第76366号 株式会社 デュープレックス・ギャザリング <b>DUPLEX DUPLEX Gathering</b>	■お問合せは <b>03-6255-5115</b> 〒104-0061 東京都中央区銀座七丁目3番7号 プランエスバ銀座7階 TEL 03-6255-5115 FAX 03-6255-5511	<b>媒介</b> 手数料配分 貸主 0% 借主100% 元付 0% 客付100%
---	---	--

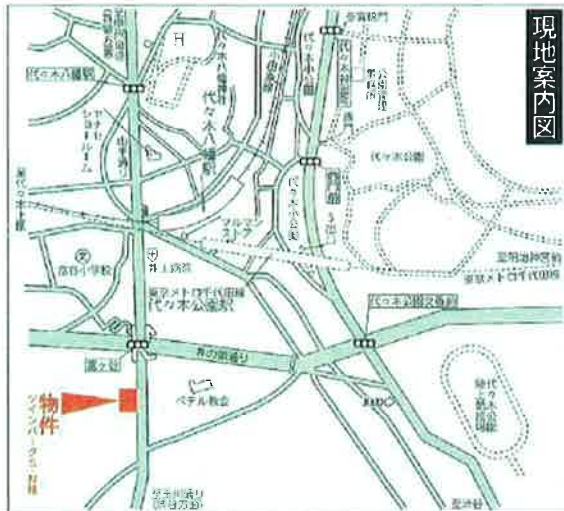
# 高級賃貸マンション ツインパーク

## 【物件概要】

- ◆所在地／東京都渋谷区富ヶ谷 2-1-3(N棟)、2-1-5(S棟)
- ◆構造／S棟 RC造 8階建、N棟 SRC造 8階建
- ◆築年月／2007年2月
- ◆総戸数／S棟・N棟全 45戸

## 【賃貸条件】

- ◇敷金／2か月
- ◇礼金／1か月
- ◇契約期間／2年間
- ◇更新料／新賃料の1か月分
- ◇入居可能日／即入居可
- ◇備考／退去時敷金の1か月分償却  
保証会社に加入頂きます  
指定火災保険に加入頂きます  
家賃は口座振替(振替手数料200円+税)  
駐輪場有料(バイク不可)

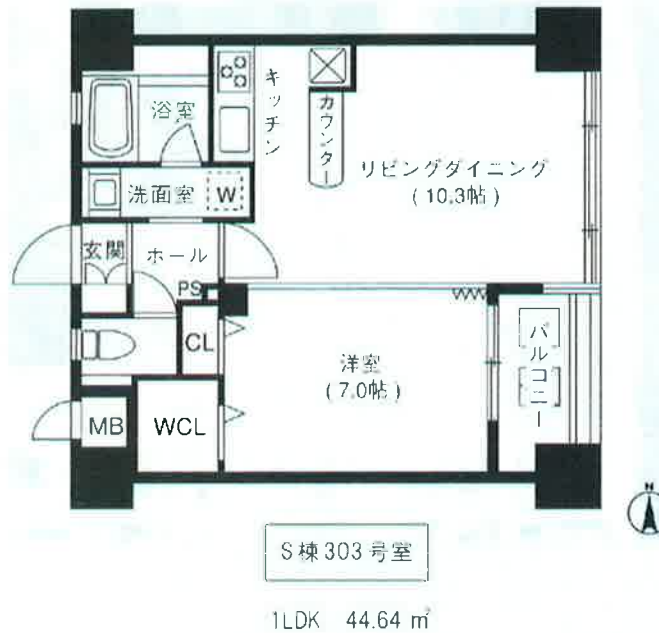


千代田線「代々木公園」駅徒歩4分  
小田急線「代々木八幡」駅徒歩4分

- ◎オートロック ◎防犯カメラ
- ◎モニタ付インターホン ◎追焚付
- ◎浴室乾燥機 ◎フローリング
- ◎ウォシュレット ◎エアコン
- ◎バス・トイレ別 ◎室内洗濯機置場
- ◎NTT フレッツ光 ◎宅配ボックス
- ◎BS・110度 CS アンテナ

## 賃料表

号室	面積	賃料	管理費
S棟 303	44.64㎡	170,000円	10,000円



※図面と現況が異なる場合は現況優先とします。



外観(S棟:左側 / N棟:右側)

東京都知事(4)第76366号  
株式会社 デュプレックス・ギャザリング  
**DUPLEX** **DUPLEX Gathering**

■お問合せは

**03-6255-5115**

〒104-0061 東京都中央区銀座七丁目3番7号  
ブランエスパ銀座7階

TEL 03-6255-5115 FAX 03-6255-5511

媒介

手数料配分  
貸主 0% 借主100%  
元付 0% 客付100%



# 高級分譲賃貸マンション

パークホームズ六本木乃木坂  
アーバンレジデンス

設備充実、高級賃貸マンション！  
閑静な住宅地！

—Access—  
千代田線『乃木坂』駅 徒歩2分



契約面積	部屋番号	賃料
35.29㎡	4F	168,000円



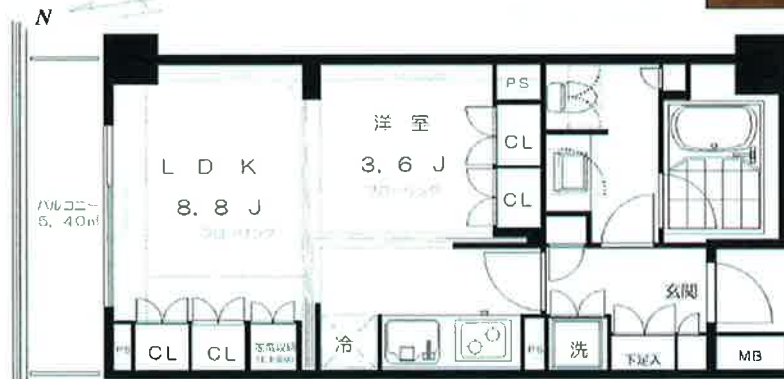
物件概要

- 名称: パークホームズ六本木乃木坂  
アーバンレジデンス
- 所在地: 東京都港区六本木7丁目1番14号
- 交通: 千代田線  
「乃木坂」駅 徒歩2分  
日比谷線・大江戸線  
「六本木」駅 徒歩7分

- 構造: RC造 地上5階建
- 築年月: 2006年3月
- 入居: 即日

賃貸条件

- 管理費: 7,000円
- 敷金: 1ヶ月
- 礼金: 0ヶ月
- 契約: 普通賃貸借契約 2年
- 更新料: 新賃料の1ヶ月分
- 保証会社加入条件: 賃料等合計の50%~
- ルームクリーニング費用: 契約時40,000円(税別)
- ペット・ピアノ・事務所利用 不可
- 駐輪場あり(月額200円)
- 1年未満解約: 違約金あり(賃料・管理費1ヶ月分)
- 仲介手数料: 賃料の1ヶ月分(税別)



※図面と現況が異なる場合は現況を優先させていただきます。  
※浴室テレビはアナログの為、平成27年3月以降はご利用頂けませ

- ☆ オートロック!
- ☆ モニター付インターホン!
- ☆ システムキッチン!
- ☆ 浴室乾燥機&浴室TV!
- ☆ ウォッシュレット&暖房便座!
- ☆ 防犯カメラ!
- ☆ インターネット光!
- ☆ 温水式床暖房!
- ☆ エアコン(1機)!
- ☆ オートバス&スリッパ!
- ☆ タンクレストイレ!
- ☆ 管理人日勤!

東京都知事(4)第76366号

株式会社 デュプレックス・ギャザリング

**DUPLEX** **DUPLEX Gathering**

■お問合せは

**03-6255-5115**

〒104-0061 東京都中央区銀座七丁目3番7号

プランエスパ銀座7階

TEL 03-6255-5115 FAX 03-6255-5511

媒介

手数料配分

貸主 0% 借主100%

元付 0% 客付100%