

感性をゆさぶる
創造性あふれる
レジデンス

ハイセンスな街、代官山にたたずむ
白と黒のモノトーンのスタイリッシュな外観、
ホテルライクな上質の空間を演出する
エントランスと居室が安らぎを与えてくれる。
都会の煌めきのなかでゆるやかな時を過ごす。



高級賃貸マンション

パークアキス
Park Axis 代官山

東急東横線「代官山」駅より
「中目黒」駅…1分 「渋谷」駅…3分
「新宿」駅…9分 「大手町」駅…18分
※渋谷駅でJR山手線乗換

JR山手線「恵比寿」駅より
「品川」駅…7分 「東京」駅…17分

東京メトロ日比谷線「恵比寿」駅より
「六本木」駅…6分 「霞ヶ関」駅…11分
「銀座」駅…15分
※所要時間には乗換、待合時間は含まれません。
また、時間帯によって異なります。



Location

東急東横線
「代官山」駅徒歩 **5分**

JR山手線・東京メトロ日比谷線
「恵比寿」駅徒歩 **7分**

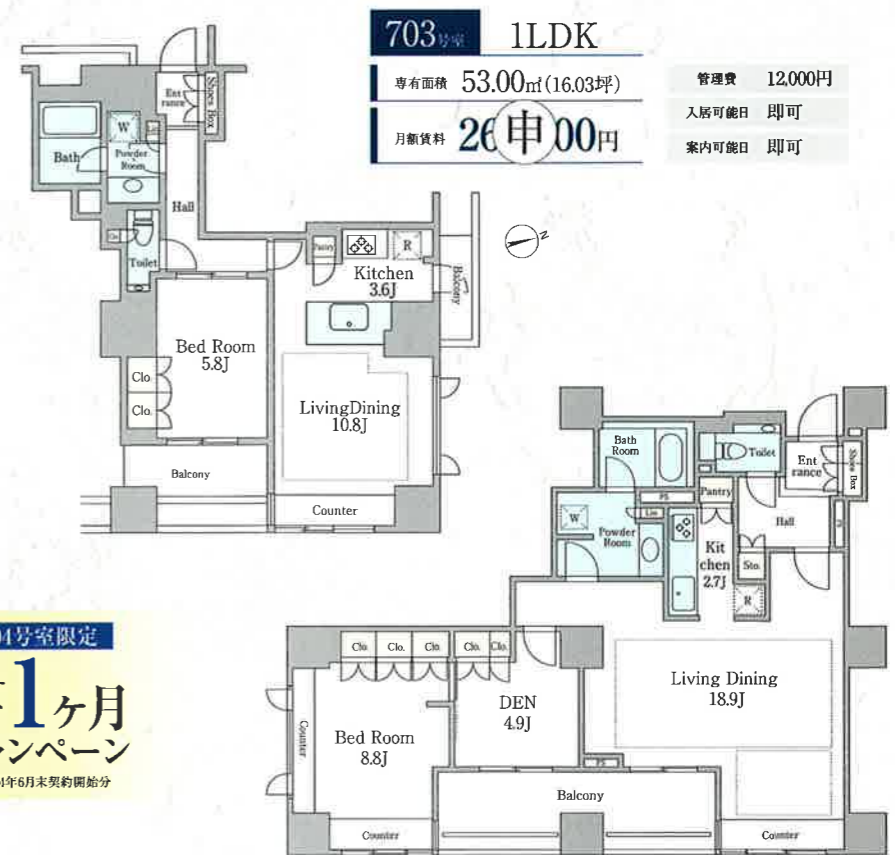
全室
礼金0ヶ月
キャンペーン

※2014年6月末契約開始分
※1年未満で解約の場合、違約金
(賃料の1ヶ月分)が発生いたします。



304号室限定
フリーレント**1ヶ月**
キャンペーン
※2014年6月末契約開始分

304号室 1LDK
専有面積 46.96m²(14.20坪)
月額賃料 **255,000円**
管理費 12,000円
入居可能日 即可
案内可能日 即可



1005号室 1LDK+DEN
専有面積 78.56m²(23.76坪)
月額賃料 **415,000円**
管理費 15,000円
入居可能日 6月下旬
案内可能日 6月中旬

【物件概要】■所在地/東京都渋谷区恵比寿西2丁目14番7
■交通/東急東横線「代官山」駅徒歩5分、JR山手線・東京メ
トロ日比谷線「恵比寿」駅徒歩7分 ■構造/規模/鉄筋コンク
リート造(一部鉄骨造)地上11階地下1階建 ■築年月/2008
年10月 ■管理会社/株式会社ハリマビシステム ■管理/巡回
【賃貸条件】■敷金/2ヶ月 ■礼金/なし ■契約期間/2年間
■更新料/新賃料の1ヶ月分相当額 ■駐車場/機械式有:月額
49,680円~54,000円 ■その他費用/玄関錠交換代:
16,200円、口座振替事務手数料:108円/月、退去時通常清
掃費用:有
※借家人賠償責任保険を付帯した火災保険にご加入頂きま
す。 ※ピアノ相談可 ※ペット相談可 ※お申し込み後、審査の結果
お断りする場合がございます。 ※図面と現況が異なる場合は
現況優先と致します。

Equipment

- 宅配ロッカー
- 防犯カメラ
- オートロック
- フィンブリー
- カラーTVモニター付インターホン
- 追い抜き
- 浴室乾燥機
- エアコン
- 乾燥機
- 洗濯機
- ガスコンロ(3口)
- 駐輪場有料(台数制限有)
- 機械式駐車場

「要別途契約」
CATV
BSアンテナ
DIGITAL 110 CS

連保不要システム
■オリエントコーポレーション
(住まいのアルファ)
■リクルートフォレストインシュア
■Casa

相談可 アップライト
ピアノ相談可

相談可 ペット相談可
※小型犬・猫2匹まで
※敷金3ヶ月

東京都知事(4)第76366号
株式会社 デュープレックス・ギャザリング
DUPLEX Gathering

■お問合せは
03-6255-5115
〒104-0061 東京都中央区銀座七丁目3番7号
ブランエスパ銀座7階
TEL 03-6255-5115 FAX 03-6255-5511

媒介

手数料配分
貸主 0% 借主100%
元付 0% 客付100%

賃貸マンション

Park Axis Shibuya Sakuragaoka

パークアクシス渋谷桜丘ウエスト&サウス

華やかな高級感よりも落ち着いた上質感を。

目立つことよりも周辺環境との調和を。

快適な暮らしは、家族構成やライフスタイルに

フィットした住まいを選んでこそ。

最先端の流行を作り出す、高感度な街「渋谷」で、

ときめきに満ちたプライベートライフを。

成熟を極めた街には、大人の感性を満足させる

上質な時間がいつも流れています。

ペット飼育可

※小ペット・猫2匹迄
※敷金3ヶ月

礼金0ヶ月 フリーレント1ヶ月キャンペーン

※1年未満で解約の場合違約金(賃料の1ヶ月分)が発生致します※2014年6月末日契約開始分に限る

PUBLIC SPACE

ホテルのような高級感を漂わせるエントランスホールに内廊下設計。
アクセントとなるアートワークが我が家への愛着を育む屋内風景ともなります。



ウエストエントランス



ウエストエントランスホール



サウスエントランスロビー



サウスギャラリー

LOCATION

SHIBUYA St.

6 min.



渋谷駅より

「新宿」駅へ直通5分

JR埼京線(通快)利用

「品川」駅へ7分

JR湘南新宿ライン(特快)利用、「大崎」駅より山手線(内回り)利用

「六本木」駅へ5分

東京メトロ半蔵門線利用、「青山一丁目」駅より都営大江戸線利用

「赤坂見附」駅へ直通6分

東京メトロ銀座線利用

※所要時間には、乗り換え時間・待ち時間は含まれません。

【パークアクシス渋谷桜丘 物件概要】 ■所在地/東京都渋谷区桜丘町8番11号(サウス)、16号(ウエスト) ■交通/JR山手線「渋谷」駅徒歩6分、東京メトロ銀座線・半蔵門線「渋谷」駅徒歩8分 ■構造規模/鉄筋コンクリート造地上14階建 ■竣工/2006年9月 ■駐車場/50,760円~54,000円 ■管理会社/株式会社ハリマビステム ■管理/巡回(通勤) 【賃貸条件】 ■敷金/2ヶ月 ■礼金/無し ■契約期間/2年間 ■更新料/新賃料の1ヶ月相当額 ■保険/借家人賠償責任保険を付帯した火災保険にご加入いただきます ■鍵交換代/入居時16,200円 ■口座振替手数料/月額108円 ■清掃費/通常37,800円~ ※お申し込み後、審査の結果お断りする場合がございます※図面と現況に相違がある場合は現況優先と致します。



現地室内図

DUPLEX

東京都知事(4)第76366号
株式会社 デュープレックス・ギャザリング
DUPLEX Gathering

■お問合せは

03-6255-5115

〒104-0061 東京都中央区銀座七丁目3番7号
ブランエスパ銀座7階

TEL 03-6255-5115 FAX 03-6255-5511

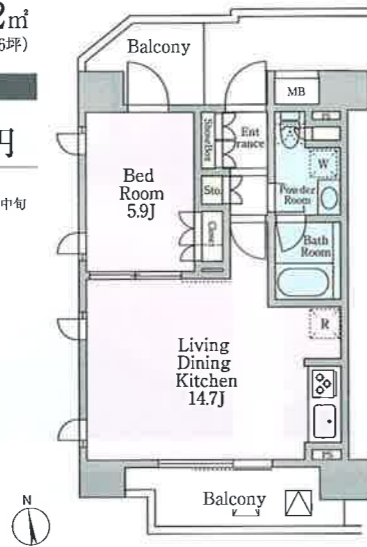
媒介

手数料配分
貸主 0% 借主100%
元付 0% 客付100%

1LDK 専有面積 45.82㎡ (13.86坪)

704号室(S)
月額賃料 **214,000円**

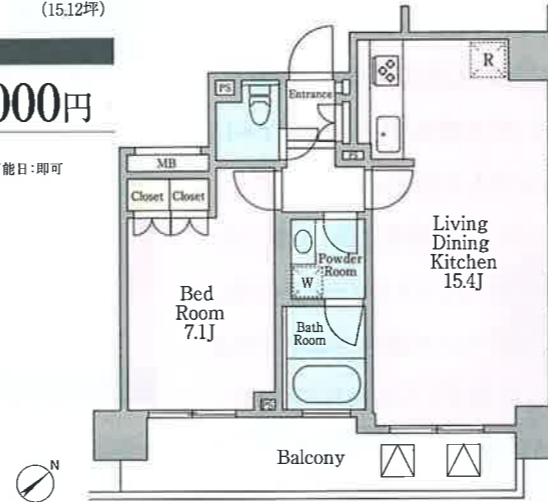
■共益費:15,000円
■入居予定日:6月下旬 ■案内可能日:6月中旬



1LDK 専有面積 50.00㎡ (15.12坪)

1101号室(S)
月額賃料 **249,000円**

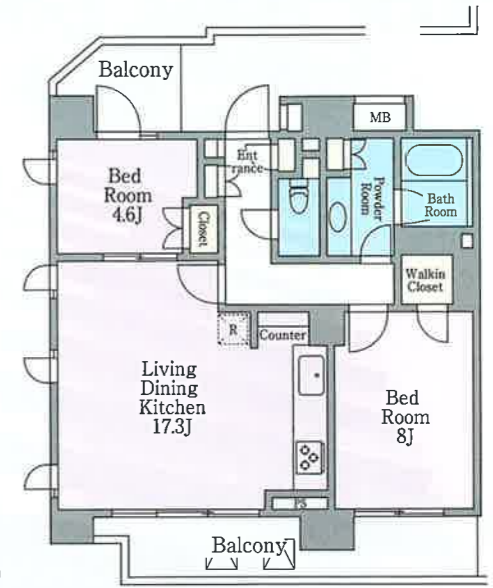
■共益費:15,000円
■入居予定日:即可 ■案内可能日:即可



2LDK +WIC 専有面積 70.31㎡ (21.26坪)

1303号室(S)
月額賃料 **34申000円**

■共益費:20,000円
■入居予定日:即可 ■案内可能日:即可



1LDK 専有面積 34.64㎡ (10.47坪)

401号室(W)
月額賃料 **172,000円**

■共益費:10,000円
■入居予定日:即可 ■案内可能日:即可



Studio 専有面積 25.50㎡ (7.71坪)

503号室(W)
月額賃料 **13申000円**

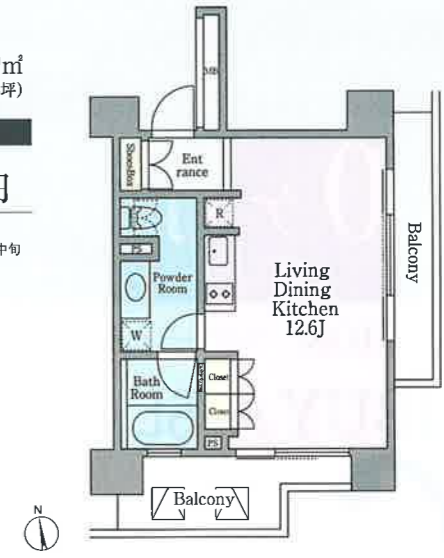
■共益費:8,000円
■入居予定日:6月中旬 ■案内可能日:6月中旬



Studio 専有面積 31.20㎡ (9.43坪)

1404号室(W)
月額賃料 **16申000円**

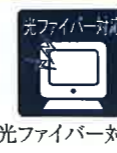
■共益費:8,000円
■入居予定日:6月下旬 ■案内可能日:6月中旬



SERVICE&SECURITY



要別途契約



相談可能



●アップライトピアノ相談可
(グランドピアノ不可)

システム
連保不要



●オリエントコーポレーション
(住まいるアルファ)
●リクルートフォレントインシュア
●Casa

グランデ 代々木
GRANDE YOYOGI

フリーレント1ヶ月キャンペーン

賃料1ヶ月分無料!! (6月末成約の方に限る)

敷金1
礼金0

JR山手線
新宿駅 徒歩8分 代々木駅 徒歩8分

築浅ハイセキュリティマンション



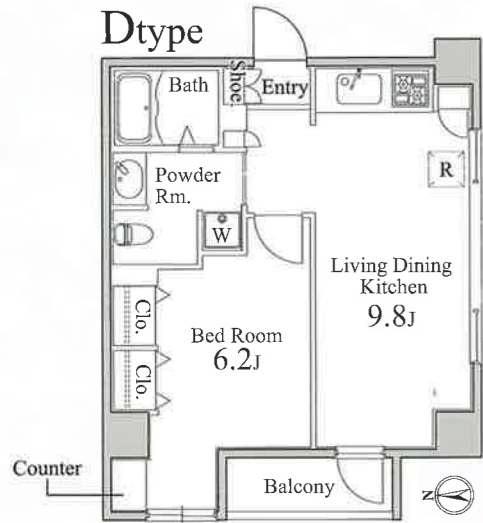
充実の設備使用で上質な暮らしを創造

暮らしやすさはもちろん、安全面にも配慮した充実の設備仕様が特徴。24時間マンションセキュリティにより、安心してお住まい頂く環境が整っています。また、シャブードレッサーやグリル付きの2口ガスシステムキッチンなど、女性に嬉しい設備も完備。大好きなペットとの同居も可能です!

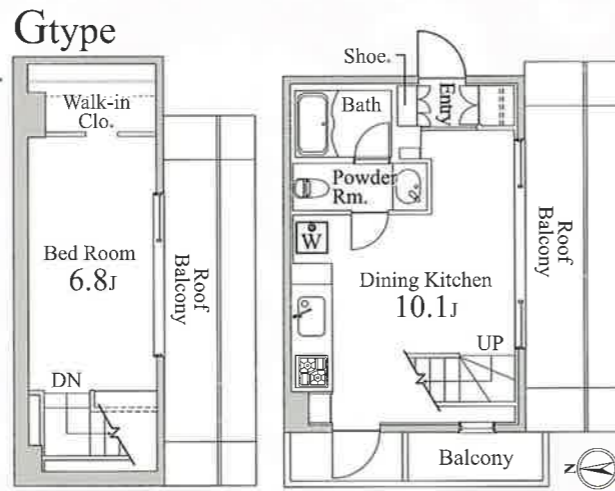
- カラーモニター付オートロック
- セコムによる24時間マンションセキュリティ
- ピッキング対策に優れたディンプルキー
- プライバシーに配慮したメールボックス
- チェーンより防犯性の高いドアガード
- 玄関錠には、ダブルロックを採用



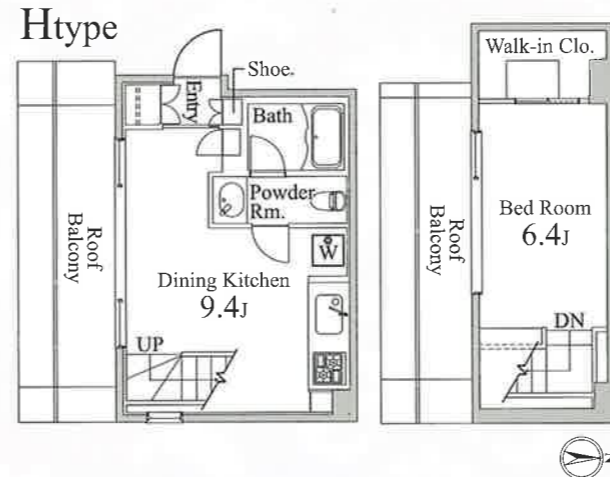
2人入居可。友人同士、兄弟姉妹にも最適な間取!



Dtype 1LDK 専有面積 36.00㎡
No.304 賃料 160,000円



Gtype 1DK 専有面積 42.12㎡
No.501 賃料 171,000円



Htype 1DK 専有面積 39.84㎡
No.502 賃料 169,000円

Itype 1DK 専有面積 39.84㎡ ※反転タイプ
No.503 賃料 169,000円

陽当たり良好!!
水カボカ気分

- 24時間利用可能 宅配ロッカー
- お湯張り機能付 セミオートバス
- 使い勝手の良い スライドシャワー洗面
- スタイリッシュな 独立洗面台
- レンジフード・グリル付 2口ガスコンロキッチン
- 全居室 エアコン完備
- 遮音性の高い フローリング
- インターネット対応 ※別途費用
- 大切な衣類を 保管するクローゼット
- BS・CS対応 ※別途費用
- 24時間利用可能 敷地内ゴミ置場
- CATV イッツコミュニケーション ※別途費用
- 操作性に優れた ワイドスイッチ
- バスルーム トイレ独立設計
- 防水パン付 室内洗濯機置場
- 24時間低風量換気システム付浴室換気乾燥機

ペットOK!
小型犬・猫の飼育可能

※敷金一ヶ月プラス(償却)

【物件概要】名称/グランデ代々木 所在地/東京都渋谷区代々木2-38-3 構造規模/鉄筋コンクリート造 6階建 総戸数/20戸 竣工日/2006年10月 入居日/即入居
【契約条件】敷金1ヶ月 礼金0ヶ月 普通賃貸借2年契約 保証会社加入条件有(家賃総額の40%) 当社指定賃貸入居者総合保険加入 鍵交換代6,480円 早期解約違約金(1年以内で賃料1ヶ月) 共益費8,000円 ※図面と現況が異なる場合には現況を優先します。

東京都知事(4)第76366号
株式会社 デュプレックス・ギャザリング
DUPLEX Gathering

■お問合せは
03-6255-5115
〒104-0061 東京都中央区銀座七丁目3番7号
ブランエスパ銀座7階
TEL 03-6255-5115 FAX 03-6255-5511

媒介

手数料配分
貸主 0% 借主100%
元付 0% 客付100%