

賃貸マンション 分譲タイプ

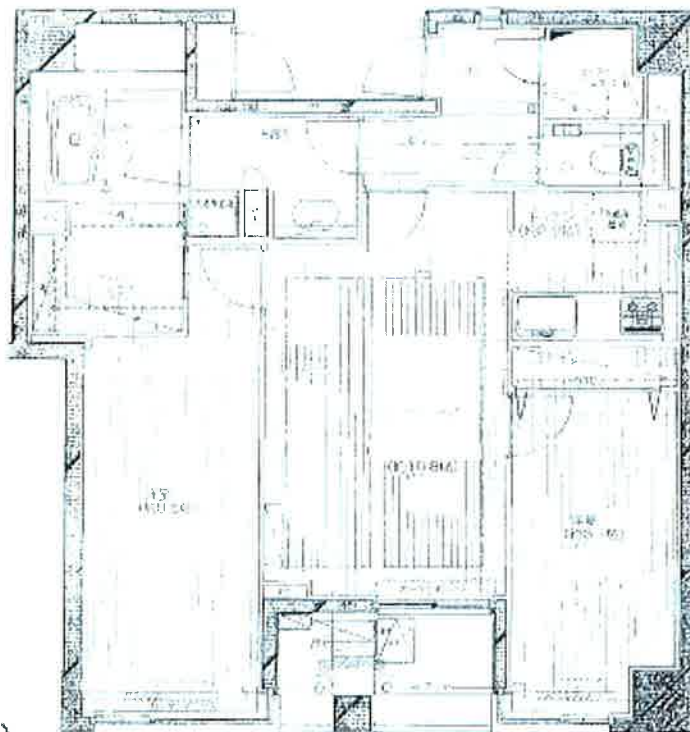
東急東横線「都立大学駅」 徒歩8分
「学芸大学駅」 徒歩12分

【物件概要】

所在地／目黒区碑文谷5-15-6
物件名／ダイナシティ碑文谷 610号室
専有面積／73.06㎡
築年数／平成17年8月
構造／鉄筋コンクリート造地下1階付8階建

【賃貸条件】

賃料／ 200,000円
管理費／ 13,000円
敷金／ 1ヶ月分
礼金／ 1ヶ月分
契約期間／ 2年間（更新可）
更新料／ 新賃料の1ヵ月分
仲介手数料／ 賃料の1ヵ月分（別途消費税）
入居日／ 即日
火災保険料／ 自費加入



- 管理体面良好
- LD 広暖房
- TVモニター付オートロック
- 浴室換気・乾燥機能付
- ウォールフローリング
- 食器機・レンジオーブン
- 1ランクルーム約0.4㎡有
- 駐車場 空室 23,000円
- 駐輪場 有 無料

現地案内図



○ 室内禁煙

○ ペット飼育不可

※当社指定火災保険加入の事
※図面と現況が異なる場合は現況優先とさせていただきます。

DUPLEX

東京都知事(4)第76366号

株式会社 デュープレックス・ギャザリング

DUPLEX Gathering

■お問合せは

03-6255-5115

〒104-0061 東京都中央区銀座七丁目3番7号
プランエスパ銀座7階
TEL 03-6255-5115 FAX 03-6255-5511

媒介

手数料配分
貸主 0% 借主100%
元付 0% 客付100%

賃貸 マンション	賃料 (月額) 管理費等 16,500円+の地 〇〇円	山手線 五反田 駅 徒歩 7分 東京都港区新橋高輪台駅徒歩4分	名称 ブランドズ島津山
--------------------	-----------------------------------	---	--

ブランドズ島津山301・1401号室 2LDK

- 平成21年築分譲マンション
- オール電化（エコキュート）
- 南西角部屋
- インターネット利用料無料！
(ファミリーネット・ジャパン)

【設備概要】

- オートロック ○宅配ボックス ○防犯カメラ
- フローリング ○床暖房（リビングダイニング）
- システムキッチン（IHクッキングヒーター付）
- フルオートバス（自動お湯張り・保温・追焚き機能）
- 浴室暖房乾燥機○温水洗浄機能付き便座
- シューズインクローク
- CATV・BS・CS110°対応

間取図

外観写真

案内図

301号室 72.00㎡(21.76坪) 賃料：223,500円 管理費：16,500円 入居日：即日	1401号室 72.00㎡(21.78坪) 賃料：238,500円 管理費：16,500円 入居日：即日
---	--

図中のハウジングマップは概要紹介図です。図面と現況が異なる場合は現況優先となります。
 ※当社仲介手数料には消費税及び地方消費税がかかります。
 ※家賃保証制度（※）加入費物件 初回保証料として賃料等の0.5ヶ月分（最低2万円）/1年、継続保証料として2年目以降1万円/1年

備考	ペット 否	エリア 豊	管理規約・使用用途等 有
	管理費 賃（日数） 入居日 即日		

所在地 東京都品川区東五反田1丁目2-25

礼金	1ヶ月	円	保証金	1ヶ月	円
敷金	1ヶ月	円	積立	無	

賃貸契約の種類 普通賃貸借契約

一時使用・取壊し 予定の無い

契約期間	2年	更新 可	更新料	有（新賃料の1ヶ月）
入居者数	1人（可）	1人（可）	入居人数	1名
用途	住居			
面積	72.00㎡(21.78坪)	敷地面積	169.45㎡(232.75坪)	
バルコニー	㎡()	専用部	㎡()	
間取り	2LDK			
構造	鉄筋コンクリート造		階数	14階建
建築	平成21年5月	増・改築		

水道（公営） 公共下水 東京電力
 給湯（エコキュート/洗面） 電話配線 エアコン1基
 エレベーター

その他
 ◆オートロック ◆TV2台付ケーブル ◆宅配ボックス ◆角部屋 ◆17階以上
 ◆追焚き可 ◆浴室乾燥機 ◆一部24リットル ◆床暖房
 ◆2LDK（電気IH付）330口付 ◆温水洗浄便座
 ◆駐輪場（利用料借主負担）
 ◆CATV・BS・CS110°利用料借主負担

※借主負担となる費用
 駐車場 200円/月 ※管理会社と委託契約（空室）平成25年4月1日種別賃金
 インターネット（※）（〒） ※契約料、利用料借主負担 ※インターネット（ファミリーネット）※（※） ※有料サービス利用に付する契約料、利用料借主負担
 CATV・BS・CS110° ※契約料、継続料、オプションサービス料
 カートリッジ交換費用は借主負担

駐車場	無
-----	---

DUPLEX 株式会社 デュープレックス・ギャザリング DUPLEX Gathering	東京都知事(4)第76366号 ■お問合せは 03-6255-5115 〒104-0061 東京都中央区銀座七丁目3番7号 ブランエスパ銀座7階 TEL 03-6255-5115 FAX 03-6255-5111	媒介 手数料配分 貸主 0% 借主100% 元付 0% 客付100%
--	---	--

ソアラノーム碑文谷

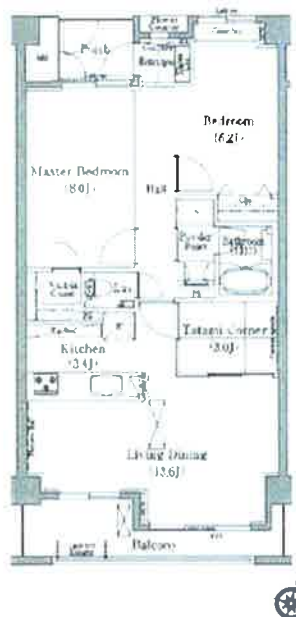
209号室

東急東横線学芸大学駅 徒歩10分
 東急東横線都立大学駅 徒歩18分
 東急目黒線西小山駅 徒歩20分



※掲載情報と現状が異なる場合は現状が優先となります。

◆おすすめポイント◆



間取り 3LDK
賃料 247,000円
管理費 15,000円
礼金敷金 礼金1ヶ月・敷金2ヶ月

所在	東京都目黒区碑文谷2丁目9-15		
間取詳細	洋(8畳)、洋(6.2畳)、和(3畳)		
構造・階建	鉄筋コン2階/5階建	建物種別	マンション
専有面積	73.17㎡	開口向き	南
築年月	2010年02月	更新料	1ヶ月
入居時期	2014年11月中旬	連帯保証人	
損保	要1.5万円2年		
契約期間	普通借家		
保証会社	必須(その他/初回保証料が賃料等の0.6ヶ月・継続保証料無し のレジデンシャルパートナーズ㈱が第一指定となります)		
駐車場	無		
入居諸条件	ペット相談可(敷金4/小型犬or猫1匹可) 事務所不可		
その他費用			
周辺施設	ダイエー碑文谷店まで450m 目黒碑文谷二郵便局まで420m 三菱東京UFJ銀行まで700m 三井住友銀行まで880m		
設備	ガス:都市、バス、トイレ、エアコン、室内洗濯機置場、ガスコンロ 三口設置済み、給湯、バストイレ別、追焚、浴室乾燥機、洗面台、 洗浄便座、システムキッチン、バルコニー、フローリング、床暖房、 ビクチャーレール、複層ガラス、24時間換気システム、クローゼット、 ウォークインクローゼット、TVモニタ付ドアホン、オートロック		
備考	多彩な間取り。ペット可。メゾネットもあり		

東京都知事(4)第76366号
 株式会社 デュプレックス・ギャザリング
DUPLEX Gathering

■お問合せは

03-6255-5115

〒104-0061 東京都中央区銀座七丁目3番7号
 プランエスパ銀座7階
 TEL 03-6255-5115 FAX 03-6255-5511

媒介

手数料配分
 貸主 0% 借主100%
 元付 0% 客付100%