

マンション

2LDK

賃料 250,000 円

都営浅草線 高輪台駅 徒歩 3分

【新築】高輪台駅から徒歩3分、白金台エリアのタワーマンション



分譲マンションならではの充実設備、コンシェルジュサービスあり
ホームセキュリティ、床暖房、浴室追焚、ディスプレイなど
約560M・徒歩7分の場所には、高い進学率を誇る白金台小学校



4 駅 9 路線利用可能/喫煙不可/楽器不可/ペット飼育不可/ルームシェア不可



© 2014 ZENRIN CO., LTD. (Z13LE集395)

| | | |
|-------|---|--------------------------------|
| 住所 | 東京都港区白金台2丁目9-12 | |
| 名称 | プラウドタワー白金台 1301号室 | |
| 建物 | 完成年月 | 2014年09月 |
| | 構造 | 鉄筋コンクリート造 |
| | 階数 | 地下 3 階/地上 19 階 現在階 13 階 ~ 11 階 |
| | 専有面積 | 56.1 ㎡ |
| 契約条件 | 開口部向き | 東 |
| | 賃料 | 250,000 円 |
| | 共益費・管理費 | 25,000 円 |
| | 礼金 | 250,000 円 |
| | 敷金/保証金 | 500,000 円 / |
| | 償却・敷引き | |
| | 契約期間・種別 | 5年9ヶ月 定期借家 |
| | 入居可能日 | 2014年10月初旬 予定 |
| | 住宅保険 | 要加入 |
| | 保証会社 | 必加入 アシストレント |
| | 鍵交換費用 | |
| | 駐車場 | なし |
| | 更新料 | - |
| | 仲介手数料 | 270,000 円 |
| その他費用 | 【初回】月額総支払額(共益費含む) 50%、翌年度以降1年毎に1万円 ※退去時の室内クリーニング費用負担 が別途発生 | |
| | | |
| 設備 | 専用浴室/バス・トイレ別/洗濯機置場室内/給湯/追焚き機能付き/独立洗面台/温水洗浄便座/システムキッチン/都市ガス/冷暖房/床暖房/インターネット対応/CATV/BSTアンテナ/CSアンテナ/オートロック/TVドアホン/トウクルーム/下駄箱/クローゼット/バルコニー/フローリング/角部屋/エレベーター/宅配BOX/分譲マンションタイプ/駐車場 | |
| 特徴 | 24時間受付管理/保証人代行/分譲タイプポータル用/タワーSLURMO用 | |
| 物件コード | ST244744_1301 | 管理コード 100001_244744_2 |

※実家と環境が異なる場合は現況を優先させていただきます。

DUPLEX

東京都知事(4)第76366号

株式会社 デュプレックス・ギャザリング

DUPLEX Gathering

■お問合せは

03-6255-5115

〒104-0061 東京都中央区銀座七丁目3番7号
ブランエスパ銀座7階

TEL 03-6255-5115 FAX 03-6255-5511

媒介

手数料配分
貸主 0% 借主100%
元付 0% 客付100%

賃貸マンション

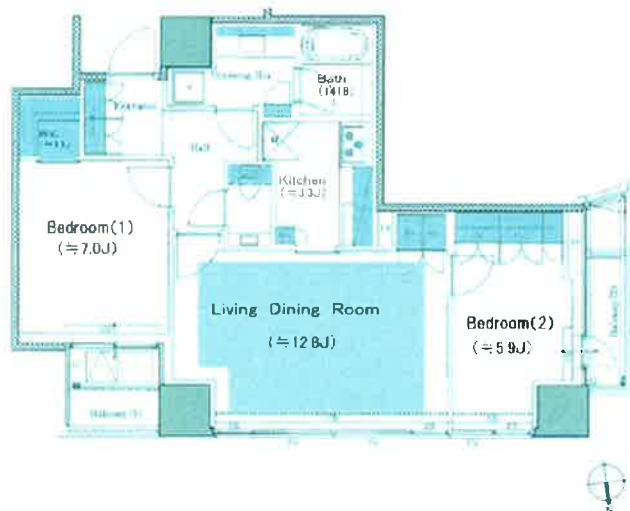
東京メトロ有楽町線 麴町駅 徒歩2分

パークハウス麴町プレイス 901号室

徒歩圏内に5駅7路線。三菱地所分譲の分譲賃貸マンション。



24 365日24時間対応
24時間コールセンター
●設備の故障、漏水等緊急対応窓口



※掲載情報と現状が異なる場合は現状が優先となります。

| | | | |
|--------------|--|-------|--------|
| 賃料 | 29.9万円 | | |
| 共益費 | — | | |
| 敷金 | 2ヶ月 | 礼金 | 1ヶ月 |
| 間取り | 2LDK | | |
| 住所 | 東京都千代田区麴町4丁目7 | | |
| 交通 | 東京メトロ有楽町線 麴町駅 徒歩2分 | | |
| 構造・規模 | 鉄筋コンクリート造地上17階 地下2階建/9階部分 | | |
| 専有面積 | 68.53㎡ (約20.7坪) | 契約形態 | 普通借家 |
| バルコニー関連 | バルコニー | | |
| 竣工 | 2011年6月 | 入居可能日 | 即入居可 |
| 住宅総合保険 | 要(1.0年 1.6万円 東京海上ミレア必須) | | |
| 契約期間 | 2年 | 更新料 | 新賃料1ヶ月 |
| 設備 設備コメント | 24時間コールセンター、オートロック、宅配ボックス、エレベータ、全室エアコン、床暖房、フローリング、CS、インターネット専用線(光ファイバー)、クローゼット、ウォークインクローゼット、シューズクローゼット、浴室乾燥、ウォシュレット、システムキッチン、オーブン、ガスレンジ、電子レンジ、ディスボータ、浄水器、ドラム式洗濯乾燥機 | | |
| 駐車場 | 要問い合わせ | | |
| 入居諸条件 | SOHO不可、ペット不可、楽器相談 | | |
| 保証会社 | 利用可 | | |
| 備考 | ※退去時清掃費用要 鍵交換作業費用15,000円(消費税別途)要。 | | |

No. 30377901

情報公開日 2014年10月23日

DUPLEX

東京都知事(4)第76366号
株式会社 デュープレックス・ギャザリング
DUPLEX Gathering

■お問合せは

03-6255-5115

〒104-0061 東京都中央区銀座七丁目3番7号
ブランエスパ銀座7階
TEL 03-6255-5115 FAX 03-6255-5511

媒介

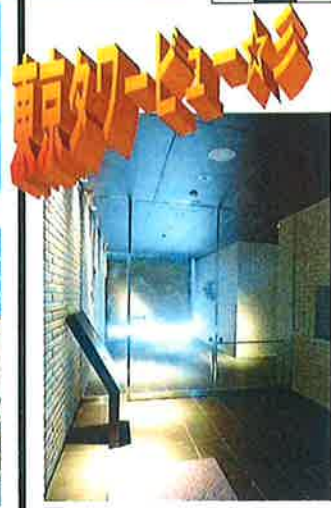
手数料配分
貸主 0% 借主100%
元付 0% 客付100%

For Rent

クラッシスイート・ジオ東麻布

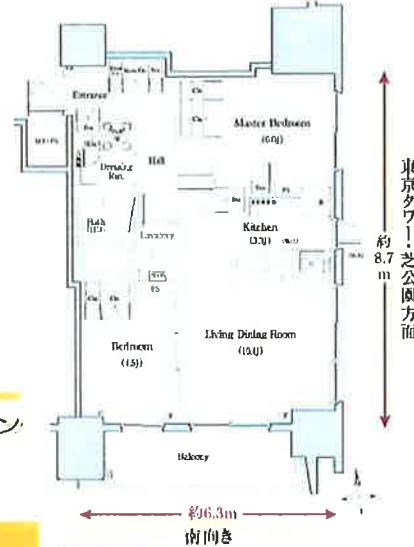
南北線・大江戸線

麻布十番 駅 徒歩 7分

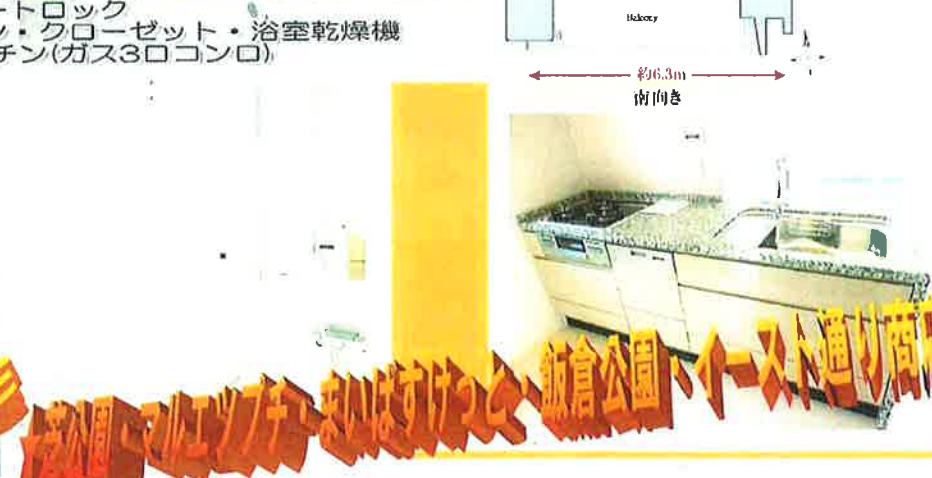


B type Basic PLAN 2LDK 専有面積 56.38㎡ (約17.051F) (約4.6×12.9m)

図面と現況が異なる場合は現況を優先します。



- ★南向き2面採光・食洗機・床暖房
- ・追焚き機能付きバス・ミストサウナ・TVモニターフォン
- ・オートロック
- ・光ファイバー・エアコン・クローゼット・浴室乾燥機
- ・システムキッチン(ガス3口コンロ)



賃貸マンション

| | | | |
|-------|--|----------------|------|
| 物件名 | クラッシスイート東麻布 4階 | | |
| 最寄駅 | 大江戸線「赤羽橋」駅 徒歩1分 | | |
| | 大江戸線「麻布十番」駅 徒歩7分 | | |
| | 南北線「麻布十番」駅 徒歩7分 | | |
| 賃料 | 250,000 円 | | |
| 管理費 | 10,000 円 | | |
| 賃貸面積 | 56.38 m ² | | |
| | バルコニー面積 | m ² | |
| 間取 | 2LDK | 階数 | 4階部分 |
| 所在地 | 東京都港区東麻布1-29-13 | | |
| 礼金 | 1カ月 | 敷金 | 1カ月 |
| 構造 | 鉄筋コンクリート造 14階建地下1階 | | |
| 築年月 | 2013年3月 | 契約期間 | 2年 |
| 現況 | 空室 | 引渡日 | 即 |
| 更新料 | 新賃料の1ヵ月分相当額 | | |
| 駐車場 | 敷地内 要確認 | | |
| 自転車置場 | 有り | | |
| 設備 | 左記に記載 | | |
| 備考 | ■駐輪場 ■駐車場敷地内(要確認) ■保証会社利用可 ■外国籍相談可 ■ルームシェア相談可 ■ご家族、子供相談可 ■楽器相談可 ■セキュリティ ■24H ゴミ出し可 ■管理人常駐 ■オートロック ■家財保険 15,000 円 ■宅配ボックス ■Bフレックス ■TVインターホン etc... | | |

眺望良好☆三軒公園、イースト通り商店街至近

東京都知事(4)第76366号
 株式会社 デュプレックス・ギャザリング
DUPLEX Gathering

■お問合せは **03-6255-5115**
 〒104-0061 東京都中央区銀座七丁目3番7号
 プランエスパ銀座7階
 TEL 03-6255-5115 FAX 03-6255-5511

手数料配分
 貸主 0% 借主100%
 元付 0% 客付100%

媒介