



< 1504号室 >  
 3LDK 71.90㎡  
 賃料：239,000円  
 管理費：11,000円  
 即入居可

# 高級分譲賃貸レジデンス Park Square Minami Shinagawa

—パークスクエア南品川—

JR京浜東北線・東急大井町線・りんかい線

「大井町」駅徒歩 **11**分

京浜急行本線

「青物横丁」駅徒歩 **1**分

“駅1分”の高級分譲マンション  
 1階OKストア、商店街至近で買物便利

## Equipment

- ノンタッチキーオートロック
- Bフレックスマンションタイプ
- エレベーター
- コンシェルジュ (各種サービスあり)
- エアコン
- オープングリル
- 追焚き
- 温水洗浄便座
- ディスポーザ
- 宅配ボックス
- 3ログスフロ・グリル付キッチン
- 床暖房
- 浴室乾燥機
- 浄水器
- 玄関側洋室ベアサッシ採用

<物件概要> ■所在地/東京都品川区南品川3-4-1 ■構造・規模/RC造16階建て・192世帯 ■築年月/平成19年5月  
 <賃貸条件> ■礼金/1ヶ月・敷金1ヶ月 ■仲介手数料/賃料の1ヶ月分(外税) ■更新料/新賃料の1ヶ月分 ■更新事務手数料/10,000円(税別) ■鍵交換代金/要確認 ■JACCSスマートレントシステム利用 ■安心入居サポート/15,000円(2年間)(外税) ■DUSKINムシゼロサービス/15,000円(外税) ■家財保険/要加入 ■インターネットサポートサービスあり ■ポトルウォーター120無料プレゼント ■指定引越業者無料見積もり有り ■保証会社利用可(初回保証料等は保証会社により異なる) ※図面と現況に相違がある場合は現況優先と致します。



## Life Information

- \*品川保育園 約501m
- \*城南幼稚園 約467m
- \*城南小学校 約568m
- \*東海中学校 約693m
- \*セブンイレブン 約173m
- \*まいばすいっと 約216m

**DUPLEX**

東京都知事(4)第76366号

株式会社 デュープレックス・ギャザリング

**DUPLEX Gathering**

■お問合せは

**03-6255-5115**

〒104-0061 東京都中央区銀座七丁目3番7号

プランエスパ銀座7階

TEL 03-6255-5115 FAX 03-6255-5111

媒介

手数料配分  
 貸主 0% 借主 100%  
 元付 0% 客付 100%

FOR RENT  
賃貸マンション

# イプセ渋谷

東急コミュニティーの賃貸マンション

建物種別	貸マンション
最寄駅	渋谷・渋谷
間取りタイプ	2DK / Dタイプ

キャンペーン情報  
礼0ヶ月(14. 10月末成約迄)

指定保証会社利用時のみ敷金1ヶ月不利用時敷金2ヶ月■SOHO利用時敷金1ヶ月積増  
■1年以内解約時違約金有■渋谷駅徒歩3分



物件外観図



物件周辺図

広告有効期限 平成26年10月31日



※間取り図等状況と相違が有場合は概算を優先と致します。

302号室

即入居可



※指定の住宅総合保険にご加入頂きます。  
※外観・間取り図等現況に相違がある場合には現況を優先と致します。  
※インターネットの回線状況によってはご入居後の即時利用ができない場合がございます。  
※ペット・楽器・SOHOの相談可能な物件について、使用細則にて別途制限がございます。

賃料	260,000円	共益費	12,000円
賃料条件	礼金 なし 敷金 1ヶ月 償却金 なし	更新料	新賃料の1ヶ月分相当額
契約期間	普通借家 2年		
保証会社	保証会社利用 必須 保証会社名 (株)リクルートフォレントインシュア 契約時保証料賃料等の1.0ヶ月(最低2万円・2年目~1万円/年) 保証会社利用 必須 保証会社名 SBIキャランティ(株) 契約時保証料賃料等の0.4ヶ月(最低2万円・2年目~8千円/年)		
物件所在地	東京都渋谷区渋谷3-13-5		
交通	山手線渋谷駅徒歩3分 東京メトロ半蔵門線渋谷駅徒歩5分		
建物	構造・規模 鉄筋コン 地上13階地下1階塔屋0階建 専有面積 58.66 ㎡( 17.74 坪)		
築年月	平成18年02月		
駐車料金(税込)	月額 54,000円	取引形態	借上
戸数	総戸数 93 戸 賃貸戸数 93 戸 (住居・事務所・店舗)		
共用設備	BS対応可・CS110 対応・オートロック・CATV対応可・給湯設備・エレベーター・自動管理・宅配BOX・自転車置場(無料)・メーキング・インターネット光ファイバー対応可・SOHO相談・防犯カメラ・駅徒歩10分内・24時間ゴミ出し可・ソニーブルー対応TVモニター付付イカホク		
専有設備	パストイ別・全室フローリング・追焚機能・天カセエアコン3台・システムキッチン(2口コンロ)・収納機能付付イカ・床暖房・ワイプクリーニング・電気容量40A(最大60A)・角部屋・浴室暖房乾燥機・ドラム式洗濯乾燥機・ティンクル		
共用コメント	入居申請時の修繕費有・新1 Bフレック、フタバ・エレベーター・CATV 47チャンネル		
専有コメント			
初期費用	鍵交換費	21,600円	
諸費用			
他一時金	退去時通常清掃費	60,696円	天カセエアコン清掃費 64,800円

DUPLEX

東京都知事(4)第76366号  
株式会社 デュプレックス・ギャザリング  
**DUPLEX Gathering**

■お問合せは

**03-6255-5115**

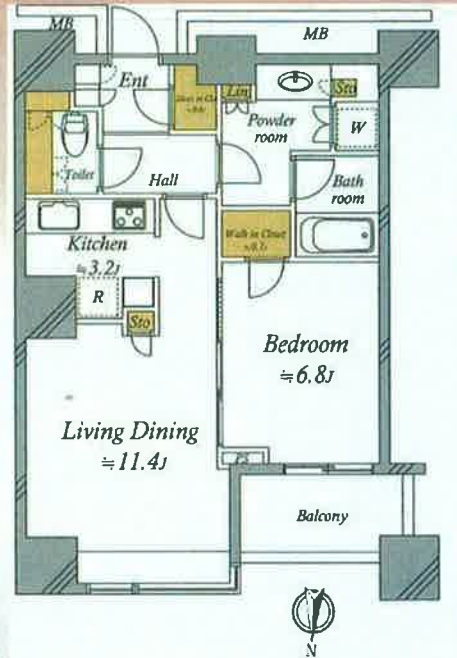
〒104-0061 東京都中央区銀座七丁目3番7号  
ブランエスパ銀座7階  
TEL 03-6255-5115 FAX 03-6255-5511

媒介

手数料配分  
貸主 0% 借主100%  
元付 0% 客付100%

賃貸 マンション	月額賃料 <b>300,000円</b>	交通 東京メトロ日比谷線 広尾駅 徒歩9分	名称 広尾ガーデンフォレストA棟 6階
-------------	-------------------------	-----------------------------	---------------------------

## HirooGardenForest 桜 residence



- 24時間有人管理
- コンシェルジュサービス

【家具付】ベッド、ソファ、テーブル、机 他 ※現地ご確認ください。

■別述借家人賠償責任特約付損害保険にご加入いただけます。損害保険料等は、保険金額・保険期間等の設定条件によって異なります。右記記載の金額は、参考までに弊社提携システムによる「三井住友海上火災保険㈱のリビングFIT(地震保険を除く・1年契約)」を一例として表示しています。詳細につきましては保険取扱代理店にお問合せください。■国土交通省の「原状回復をめぐるトラブルとガイドライン」では、退室時の室内清掃費用は貸主負担を原則としていますが、本物件は清掃費用54,860円(別途消費税)を借主に負担していただきます。また、喫煙・ペット飼育等借主の通常使用以外による汚れ・臭い等の除去費用等は別述借主負担となります。※清掃は貸主指定業者により行います。■このハウジングマップは概要紹介図です。間取図は参考図面としてご確認ください。間取図の量数、形状等が現況と異なる場合は現況優先となることをご了承ください。■ご成約の際には当社規定の仲介手数料(税込)を申し受けます。

所 在	(住居表示) 東京都渋谷区広尾4丁目1-25
賃 料	賃料:月額300,000円 管理費:なし
買 礼 金	礼金:賃料の1ヶ月分
買 敷 金	敷金:賃料の2ヶ月分
賃 借 条 件	賃借借種類:普通賃貸借 賃借借期間:2年間 入居日:即時 損害保険料等:12,500円(1年間) 更新料:新賃料の1ヶ月分
建 物	建物構造:鉄筋コンクリート造陸屋根ルーフィングぶき地下2階付 18階建 建築年月:平成20年11月 専有面積:54.86㎡(約16.59坪) 壁芯 間取り:1LDK 方位:北
設 備 ・ 特 徴 項 目	電気:東京電力/ガス:都市ガス/飲用水:公営/排水:本下水 駐輪場:空き有り(300円 月額) 平成26年9月27日現在 駐車場:空き有り(36,000円 月額) 平成26年9月27日現在 オートロック   TVモニター付インターホン   エレベーター   メールボックス   宅配ボックス   地デジ視聴可   インターネット対応   エアコン2台   床 暖房   フローリング   台所   システムキッチン   ガス給湯器   IHクッキング ヒーター   オープンレンジ   食器洗浄乾燥機   浄水器   浴室   追焚 き可   シャワー   浴室乾燥機   洗面化粧台   洗面所独立   トイレ   温 水洗浄便座   浴室トイレ別   ウォークインクロゼット   シューズボックス   バルコニー   駅徒歩10分以内   分譲賃貸   24時間有人管理   LDK12畳以上   即入居可
そ の 他	その他:洗濯乾燥機/TV/レコーダー/冷蔵庫/照明器具/カーテン ペット:不可   ピアノ:相談   事務所:不可 専用使用:バルコニー-5.49㎡ 喫煙不可 ■携帯電話の受信状況は、ご使用になる端末で現地でご確認ください。

東京都知事(4)第76366号  
株式会社 デュプレックス・ギャザリング  
**DUPLEX** **DUPLEX Gathering**

■お問合せは  
**03-6255-5115**  
〒104-0061 東京都中央区銀座七丁目3番7号  
ブランエスパ銀座7階  
TEL 03-6255-5115 FAX 03-6255-5511

媒介  
手数料配分  
貸主 0% 借主100%  
元付 0% 客付100%