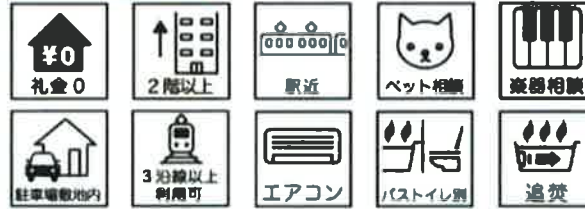




シティハウス東京新橋

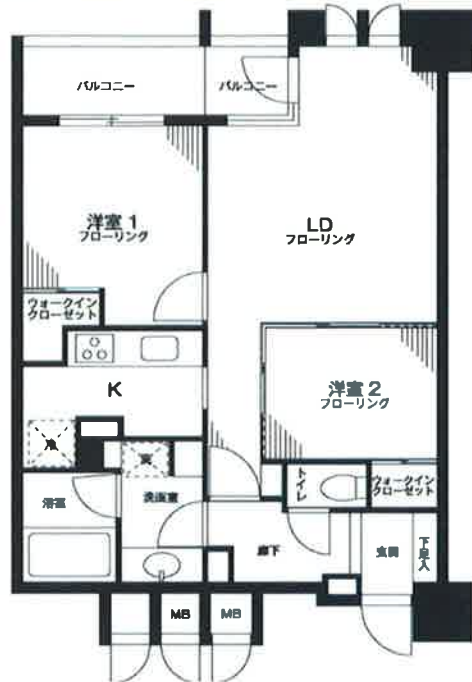
都営三田線御成門駅 徒歩3分
 山手線新橋駅 徒歩10分
 都営浅草線大門駅 徒歩7分

◆おすすめポイント◆



間取り	2LDK
賃料	248,000円
共益費	11,000円
礼金敷金	礼金・敷金0.5ヶ月

所在	東京都港区新橋6丁目19-1		
間取詳細	洋(6.3畳)、洋(4.5畳)		
構造・階建	鉄骨鉄筋 9階/12階建		
専有面積	62.34㎡	建物種別	マンション
築年月	2004年8月	開口向き	西
入居時期	2014年11月下旬	更新料	1.00ヶ月
損保	要	連帯保証人	
契約期間	普通借家(2年)		
保証会社	必須(その他/RFI又はエポス 賃料等総額40~100% 更新時(1年毎)1万~1.2万円)		
駐車場	有敷地内/4.85万円		
入居諸条件	子供可 ペット相談可 楽器相談可		
その他費用	ペット飼育の場合、敷金増しあり(敷金総額2ヶ月)、鍵交換代3 2,400円、通常清掃費(退去時)60,594円		
周辺施設			
設備	ガス:都市、ユニットバス、トイレ、エアコン、室内洗濯機置場、ガス コンロ三口設置済み、給湯、バストイレ別、シャワー、追焚、浴室乾 燥機、洗面所独立、洗浄便座、システムキッチン、グリル、バルコニ ー、フローリング、床暖房、照明器具、クローゼット、ウォークイン クローゼット、TVモニタードアホン、オートロック		
備考	大手法人等で保証会社を利用しない場合、敷金2ヶ月にて応相 談、3駅以上利用可、3沿線以上利用可		



※掲載情報と現状が異なる場合は現状が優先となります。

東京都知事(4)第76366号
 株式会社 デュープレックス・ギャザリング
DUPLEX Gathering

■お問合せは
03-6255-5115
 〒104-0061 東京都中央区銀座七丁目3番7号
 プランエスパ銀座7階
 TEL 03-6255-5115 FAX 03-6255-5511

媒介

手数料配分
 貸主 0% 借主100%
 元付 0% 客付100%

月額賃料
共益費

243,000 円
15,000円

交通

JR山手線 五反田駅 徒歩4分

JR山手線 大崎駅 徒歩9分/都営浅草線 高輪台駅 徒歩11分

所在

東京都品川区東五反田2丁目 9-1

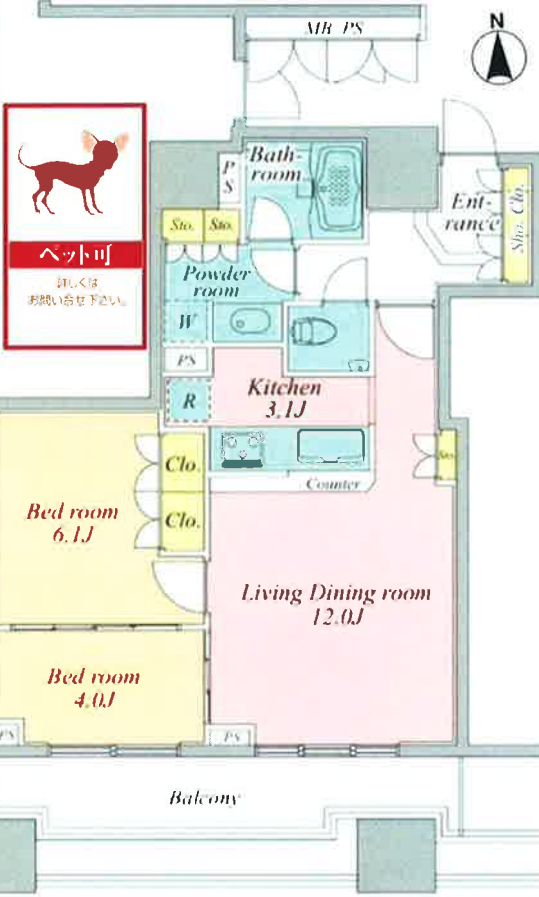
建物

建物構造: 鉄筋コンクリート(RC)
地上階数: 25階建/地下階数: 1階建
総戸数(住戸): 151戸
築年月: 2009年1月

賃貸条件

敷金: 賃料の2ヶ月
礼金: 賃料の1ヶ月
賃貸借種類: 普通賃貸借
賃貸借期間: 2年間(更新可)
更新料: 新賃料の1ヶ月分
火災保険料等: 21,090円
鍵交換代: 18,000円(消費税別)
保証会社: ①リクルート/②エポス
※保証会社・鍵交換代の詳細は左下に記載してあります。必ずご確認をお願い致します。

プラウドタワー東五反田 1105



ペット可
詳しくは
お問い合わせ下さい

SECOMとの連携24時間
セキュリティシステム!
ディスポーサーで
生ごみ処理がお手軽です



間取

2LDK 面積 60.04㎡ 方位 南

入居日

即入居可 内見可

特徴項目



駐輪場

駐輪場/あり 下段/月300円(税別) 上段/月200円(税別) 別途申込要(ソール貼付)

駐車場

駐車場/あり(機械式)/別途申込要/車検証(写)をご提出ください。大型車/月43,000円(税別) 敷1
全長5,300×全幅1,950×全高1,550×重量2,300

バイク置場

バイク置場/あり 月3,500円(税別) 敷1

その他

ペット: 可 ペットは小型犬、猫1匹まで(1LDK以上は2匹まで)ペット飼育時はプラス敷金1ヶ月
楽器: 不可 SŌHŌ: 不可

■保証会社情報: ①リクルート/初期費用 個人申込に限り賃料総額の50%、最低保証料 2万円、継続料 1年毎1万円、収納代行手数料 毎月300円+消費税。②エポス/初期費用 個人申込に限り賃料総額の40%、最低保証料 1万5千円、継続料 1年毎: 賃料15万円未満8,000円・賃料15万円以上1万2千円 ■図面と現況が異なる場合は現況を優先いたします。■携帯電話の受信状況は、実際にご使用する携帯電話で室内から通話確認をお願いいたします。■退去時、室内ハウスクリーニング、エアコン洗浄(貸主指定業者)費用は、借主様の負担となります。■CATV、CS、BS、インターネット設備にかかる加入費用、室内工事費及び月額使用料は借主様の負担となります。■鍵はローテーションになります。新品の鍵ご希望は30,000円(消費税別)がかかります。

広告有効期限/平成26年11月末日

東京都知事(4)第76366号

株式会社 デュープレックス・ギャザリング

DUPLEX

DUPLEX Gathering

■お問合せは

03-6255-5115

〒104-0061 東京都中央区銀座七丁目3番7号

ブランエスパ銀座7階

TEL 03-6255-5115 FAX 03-6255-5511

媒介

手数料配分

貸主 0% 借主100%

元付 0% 客付100%



パークコート麻布十番 ザ
タワー 1413号室

南北線麻布十番駅 徒歩3分

◆おすすめポイント◆



間取り	1LDK
賃料	230,000円
管理費	10,000円
礼金敷金	礼金1ヶ月・敷金2ヶ月



所在	東京都港区三田1丁目7-1		
間取詳細	洋(4.9畳)		
構造・階建	鉄筋コン 14階/37階建		
専有面積	42.03㎡	建物種別	マンション
築年月	2010年5月	開口向き	南
入居時期	未定	更新料	-
損保	要	連帯保証人	-
契約期間	定期借家(36ヶ月)		
保証会社			
駐車場	無		
入居諸条件	楽器相談可 ピアノ可 事務所不可		
その他費用			
周辺施設			
設備	バス、エアコン、室内洗濯機置場、ガスコンロ三口設置済み、バストイレ別、浴室乾燥機、洗濯機、乾燥機、洗浄便座、グリル、バルコニー、フローリング、エアコン2基、床暖房、24時間換気システム、クローゼット、シューズボックス、TVモニター付ドアホン、オートロック、エレベーター、宅配ボックス、インターネット接続可		
備考			

※掲載情報と現状が異なる場合は現状が優先となります。

東京都知事(4)第76366号
DUPLEX 株式会社 デュープレックス・ギャザリング
DUPLEX Gathering

■お問合せは
03-6255-5115
 〒104-0061 東京都中央区銀座七丁目3番7号
 プランエスパ銀座7階
 TEL 03-6255-5115 FAX 03-6255-5511

媒介
 手数料配分
 貸主 0% 借主100%
 元付 0% 客付100%