



コンフォリア 田町

東京不動産がプロデュースする都市型賃貸マンション

東京駅まで 8分

日勤管理員(週5日)

5路線 3駅利用可能

田町駅・マイアリア田町

建物種別	貸マンション
最寄駅	田町・三田
間取りタイプ	3LDK / Aタイプ

キャンペーン情報

礼0ヶ月(14. 11月末成約迄)

指定保証会社利用時のみ敷金1ヶ月不利用時敷金2ヶ月・ペット飼育時敷金1ヶ月積増※
使用細則等遵守・1年以内解約時違約金有



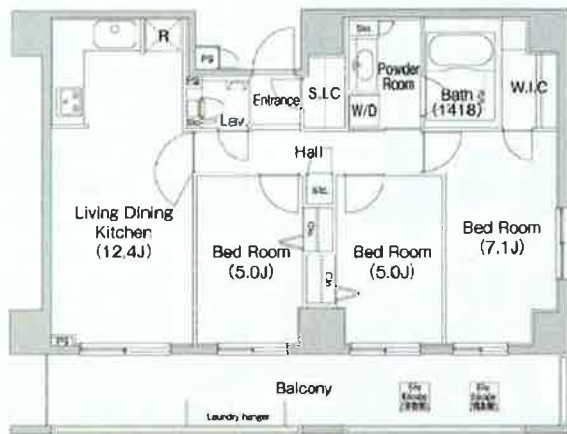
物件外観図

安心して快適な生活のための設備



物件周辺図

広告有効期限 平成26年11月30日



904号室

平成27年02月中旬



※指定の住宅総合保険にご加入頂きます。
※外観・間取り図等現況に相違がある場合は現況を優先と致します。
※インターネットの回線状況によってはご入居後の即時利用ができない場合がございます。
※ペット・楽器・SOHOの相談可能な物件について、使用細則にて別途制限がございます。

賃料	241,000円	共益費	10,000円
礼金	なし	敷金	1ヶ月 償却金 なし
更新料	新賃料の1ヶ月分相当額		
契約期間	普通借家 2年		
保証会社	保証会社利用 必須 保証会社名 (株)リクルートフォレントインシュア 契約時保証料賃料等の1.0ヶ月(最低2万円・2年目~1万円/年) 保証会社利用 必須 保証会社名 SBIキャランディ(株) 契約時保証料賃料等の0.4ヶ月(最低2万円・2年目~8千円/年) 保証会社利用 必須 保証会社名 日本セーフライアー(株) 契約時保証料賃料賃貸条件により決定(最低2.8万円・2年目~1万円/年)		
物件所在地	東京都港区芝浦4-6-13		
交通	山手線田町駅徒歩9分 都営三田線三田駅徒歩11分		
建物	構造・規模 鉄筋コン 地上12階地下0階塔屋0階建 専有面積 70.03 ㎡(21.18 坪)		
築年月	平成17年11月		
駐車場料金(税込み)	月額 44,280円 ~ 取引形態 借上 (敷金 1ヶ月 礼金 なし 更新料 なし)		
戸数	総戸数 77 戸 賃貸戸数 78 戸(住居・事務所・店舗)		
共用設備	BS対応可・ネットワーク・CATV対応可・給湯設備・エレベーター・日勤管理・宅配BOX・自転車置場(有料)・バイク置場(有料)・ゴミボックス・インターネット光ファイバー対応可・防犯カメラ・3駅以上利用可・3浴線以上利用可・24時間ゴミ出し可・カラーコピー機(無料)		
専有設備	バス別別・全室フローリング・洗濯防水バス・追焚機能・壁掛けエアコン2台・ガス給湯機(3口用)・ダブルドア・シャワー機能付トイレ・トイレ機能付トイレ・オーブンレンジ・電話2回線可・洗面所独立・角部屋・浴室暖房乾燥機・ダブルドア・ダブルドア・LDK12畳以上・シューズWIC		
共用コメント	入居申請時の移居時あり・351・UCM光システム・CATV・377(有料)・償却済みの2ヶ月分相当額(増2匹又は小型犬1匹)		
専用コメント	●		
初期費用	鍵交換費	21,600円	
諸費用	駐輪場月額	216円	
他一時金	退去時通常清掃費	72,360円	壁掛けエアコン清掃費 16,200円

東京都知事(4)第76366号
株式会社 デュープレックス・ギャザリング

DUPLEX **DUPLEX Gathering**

■お問合せは

03-6255-5115

〒104-0061 東京都中央区銀座七丁目3番7号
ブランエスバ銀座7階
TEL 03-6255-5115 FAX 03-6255-5511

媒介

手数料配分
貸主 0% 借主100%
元付 0% 客付100%

マンション	賃貸価格 管理費 なし	交通 東京モレール羽田線「天王洲アイル駅 徒歩 13分」	名称
	270,000 円	JR 山手線「品川」港南口 徒歩 13分	バイクレストタワー36階 (3609号)

バイクレストタワー36階 Bay Crest Tower

分譲高層タワーマンション 3LDK+WIC+SIC85.73㎡

【室内設備】

- ディスポーザ ■食洗機 ■全室照明付
- エアコン3基 ■床暖房 ■浴室乾燥機
- 3口ガスグリル付システムキッチン
- TVモニター付オートロック ■追炊き機能
- ウォシュレット ■浴室換気乾燥機



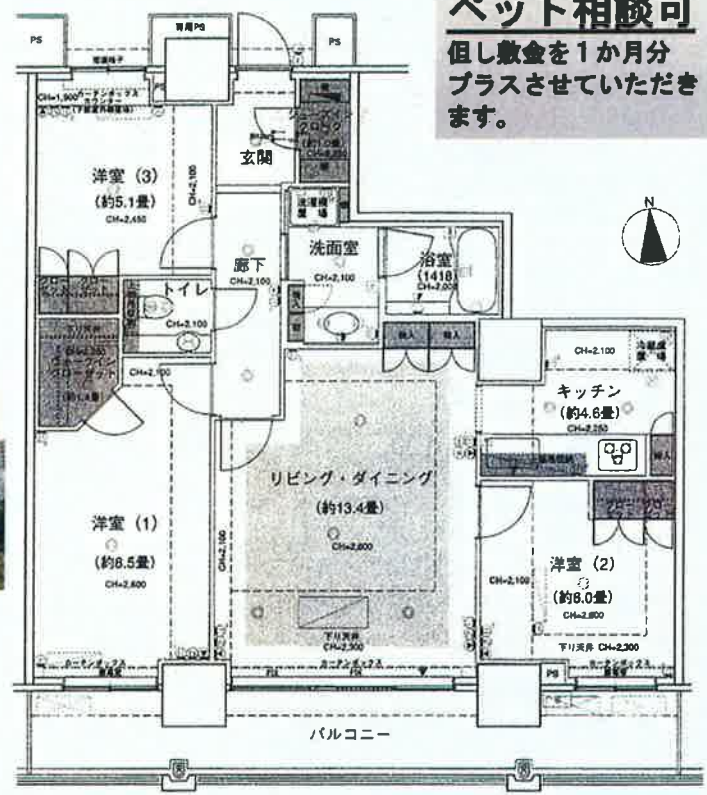
36階からのパノラマビュー。
レインボーブリッジから
富士山まで眺めます。



【共用施設】

- ベイスайдラウンジ(インターネット有) ■キッズルーム
- ゲストルーム(2部屋) ■フィットネススタジオ
- パーティールーム ■ミーティングルーム
- レンタサイクル ■コンシェルジュサービス
- エレベータ(5基) ■24時間ゴミだし ■宅配BOX

ペット相談可
但し敷金を1か月分
プラスさせていただきます。



所在 (住居表示)	港区港南3丁目9番33号	
賃貸条件	管理費	なし
	敷金	賃料の2ヶ月
	礼金	賃料の1ヶ月
	更新料	新賃料の1ヶ月
	用途	居住
	住宅総合保険	2年間20,000円
契約の種類	普通建物賃貸借	
物件概要	専有面積 (壁芯)	85.73㎡
	間取り	3LDK+WIC+SIC (LDK約13.4、洋約8.5、洋約6.0、洋約5.1)
	構造	RC40階建地下1階36階部分
	築年月	平成17年8月(2005年)
	管理形態	常駐
	管理会社	株式会社ゴールドクレストコミュニティ
	施工会社	三井住友建設株式会社
	駐輪場	月額100円~300円
駐車場	空有(28,000円/月~32,000円/月)	
現況	空室 (普通車6台分ハイルーフ1台分有)	
引渡	即日	

東京都知事(4)第76366号
株式会社 デュープレックス・ギャザリング

DUPLEX DUPERX Gathering

■お問合せは
03-6255-5115
〒104-0061 東京都中央区銀座七丁目3番7号
プランエスパ銀座7階
TEL 03-6255-5115 FAX 03-6255-5511

手数料配分
貸主 0% 借主100%
元付 0% 客付100%

媒介

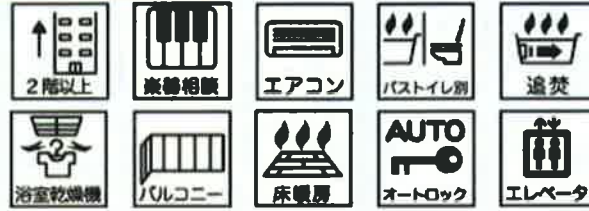


芝浦アイランド ケープタワー

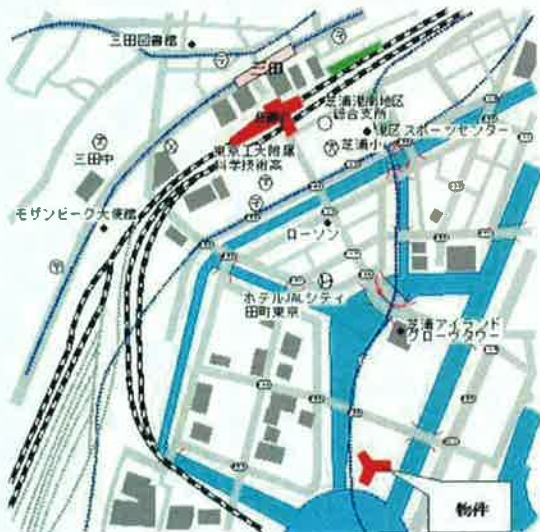
4516号室

山手線田町駅 徒歩12分
京浜東北・根岸線田町駅 徒歩12分
新交通ゆりかもめ芝浦心頭駅 徒歩11分

◆おすすめポイント◆



間取り	3LDK
賃料	300,000円
管理費	-
礼金敷金	礼金2ヶ月・敷金2ヶ月



所在	東京都港区芝浦4丁目19-1		
間取詳細	洋(7.1畳)、洋(5.3畳)、洋(5.2畳)、納戸(S)、納戸(S)、納戸(S)(1.2畳)		
構造・階建	鉄筋コン 45階/49階建		
専有面積	80.39㎡	建物種別	マンション
築年月	2006年12月	開口向き	東
入居時期	2014年12月下旬	更新料	1ヶ月
損保	要	連帯保証人	
契約期間	普通借家(24ヶ月)		
保証会社			
駐車場	無		
入居諸条件	楽器相談可 ピアノ可 事務所不可		
その他費用	入居時における玄関錠交換代21,600円、退去時における通常清掃費用86,821円、口座振替事務手数料108円		
周辺施設			
設備	バス、エアコン、室内洗濯機置場、バストイレ別、追焚、浴室乾燥機、洗面所独立、グリル、バルコニー、フローリング、床暖房、オートロック、エレベーター、宅配ボックス、インターネット:光、BS、CS、CATV、管理人常駐、高層物件		
備考			

※掲載情報と現状が異なる場合は現状が優先となります。

東京都知事(4)第76366号
株式会社 デュプレックス・ギャザリング
DUPLEX Gathering

■お問合せは

03-6255-5115

〒104-0061 東京都中央区銀座七丁目3番7号
プランエスパ銀座7階
TEL 03-6255-5115 FAX 03-6255-5511

媒介

手数料配分
貸主 0% 借主100%
元付 0% 客付100%