



# コンフォリア 碑文谷

英急不動産の都市型賃貸マンション



日勤管理員

床暖房



建物種別	貸マンション
最寄駅	学芸大学
間取りタイプ	3LDK / Nタイプ



物件外観図

安心して快適な生活のための設備

- トランクルーム (有料)
- ペット相談可
- 遠鉄副都心フルオートバス
- ディンプルキーダブルロック
- オリジナルシステムキッチン



物件周辺図

広告有効期限 平成26年12月31日

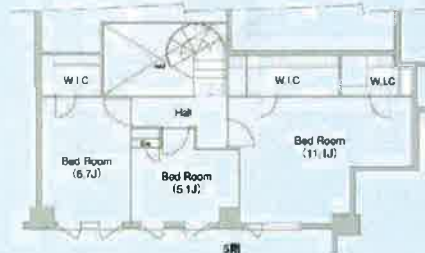
## キャンペーン情報

礼0ヶ月Fr1ヶ月(14. 12月末申込迄)

■指定保証会社利用時のみ敷金1ヶ月不利用時敷金2ヶ月 ■ペット飼育敷金1ヶ月増額・使用細則等遵守 ■2年未満解約違約金有 ■床暖房完備 ■閑静な住宅街立地



4階



5階

**403号室**  
平成27年02月下旬



※指定の住宅総合保険にご加入頂きます。  
※外観・間取り図等現況に相違がある場合には現況を優先と致します。  
※インターネットの回線状況によってはご入居後の即時利用ができない場合がございます。  
※ペット・楽器・SOHOの相談可能な物件について、使用細則にて別途制限がございます。

賃料	279,000円	共益費	22,000円
礼金	なし	敷金	1ヶ月 償却金 なし
更新料	新賃料の1ヶ月分相当額		
契約期間	普通借家 2年		
保証会社	保証会社利用 必須 保証会社名 (株)リクルートフォレントインシュア 契約時保証料賃料等の1.0ヶ月(最低2万円・2年目~1万円/年) 保証会社利用 必須 保証会社名 SBIキャエンティ(株) 契約時保証料賃料等の0.4ヶ月(最低2万円・2年目~8千円/年) 保証会社利用 必須 保証会社名 日本セーフティー(株) 契約時保証料賃料条件により決定(最低2.8万円・2年目~1万円/年)		
物件所在地	東京都目黒区碑文谷2-3-3		
交通	東急東横線学芸大学駅徒歩12分		
建物	構造・規模 鉄筋コン 地上6階地下0階塔屋0階建 専有面積 91.65 m <sup>2</sup> ( 27.72 坪)		
築年月	平成15年04月		
駐車料金 (税込)	月額 32,400円 ~ 取引形態 借上 (敷金 1ヶ月 礼金 1ヶ月 更新料 1ヶ月)		
戸数	総戸数 28 戸 賃貸戸数 28 戸 (住居・事務所・店舗)		
共用設備	BS対応可・CATV対応可・オートロック・給湯設備・非常警報器・TVモニター付(インターホン・エレベーター・外観タイル貼・日勤管理・宅配BOX・自転車置場(無料)・トランクルーム(無料)・メールボックス・インターネット光ファイバー対応可・地上デジタル放送対応可		
専有設備	バスタブ別・ネット接続・フローリング・全室フローリング・洗濯防水パン・道徳機能・壁掛けエアコン・システムキッチン・浄水器・浴室乾燥機能・シャワー機付トイレ・クローゼット付トイレ・床暖房・パナソニック・ダブルロック・ダイヤルキー		
共用コメント	入居中退去時修繕納付金・材料等により設置不可のエアコン種番・乗置不可(但し現入居者使用の場合有)		
専用コメント			
初期費用	鍵交換費	21,600円	
諸費用			
他一時金	退去時通常清掃費	54,000円	壁掛けエアコン清掃費 16,200円

東京都知事(4)第76366号  
株式会社 デュープレックス・ギャザリング  
**DUPLEX Gathering**

■お問合せは  
**03-6255-5115**  
〒104-0061 東京都中央区銀座七丁目3番7号  
プランエスパ銀座7階  
TEL 03-6255-5115 FAX 03-6255-5111

媒介

手数料配分  
貸主 0% 借主 100%  
元付 0% 客付 100%



# MFPR目黒タワー

706号室

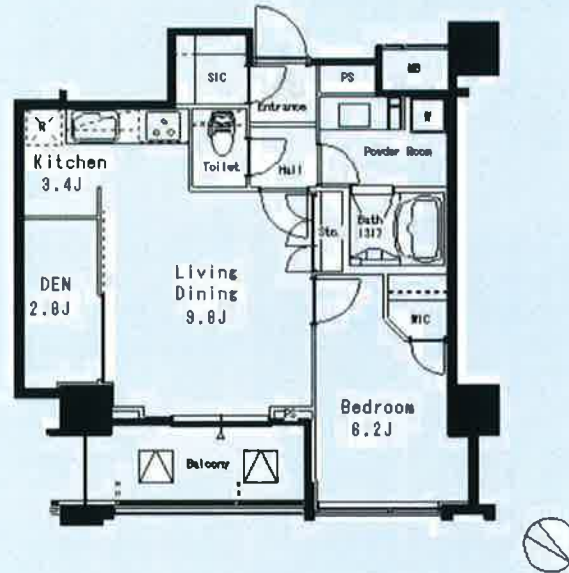
山手線目黒駅 徒歩7分  
 南北線目黒駅 徒歩7分  
 都営三田線目黒駅 徒歩7分

### ◆おすすめポイント◆



間取り	1SLDK
賃料	245,000円
管理費	10,000円
礼金敷金	礼金・敷金2ヶ月

所在	東京都目黒区目黒1丁目24-9		
間取詳細	洋(6.2畳)、納戸(S)(2.8畳)		
構造・階建	鉄筋コン 7階/27階建		
専有面積	53.15㎡	建物種別	マンション
築年月	2008年2月	開口向き	北東
入居時期	2014年12月中旬	更新料	1ヶ月
損保	要	連帯保証人	
契約期間	普通借家(24ヶ月)		
保証会社			
駐車場	無		
入居諸条件	ペット相談可 事務所不可		
その他費用	入居時における玄関錠交換代16,200円、退去時における通常清掃費用57,402円、口座振替事務手数料108円		
周辺施設			
設備	バス、エアコン、室内洗濯機置場、バストイレ別、追焚、浴室乾燥機、洗面所独立、グリル、バルコニー、フローリング、オートロック、エレベーター、宅配ボックス、インターネット接続可、インターネット:ADSL、BS、CS、管理人日勤、高層物件、フロントサービス		
備考			



※掲載情報と現状が異なる場合は現状が優先となります。

東京都知事(4)第76366号  
 株式会社 デュープレックス・ギャザリング  
**DUPLEX Gathering**

■お問合せは

**03-6255-5115**

〒104-0061 東京都中央区銀座七丁目3番7号  
 ブランエスパ銀座7階

TEL 03-6255-5115 FAX 03-6255-5511

媒介

手数料配分  
 貸主 0% 借主 100%  
 元付 0% 客付 100%

DEUXO

# プレール・ドゥーク中目黒

住み替え応援システムRe+Rooms  
家賃ポイントがたまる!

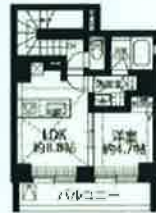
安心管理システム 24時間管理  
電

「家具家電レンタル」  
入居費負担軽減!

ペット相談可(小型犬または猫1匹、敷金1ヶ月追加)

①東急東横線「中目黒」駅より「渋谷」駅へ直通4分・山手線「目黒」駅より「品川」駅へ直通8分

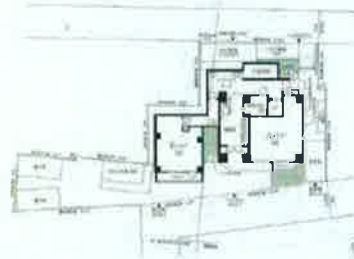
②3口ガスコンロシステムキッチン・浴室乾燥機・三面鏡収納を備えた洗面化粧台・温水洗浄噴射便座



G 下階部分図



G 納戸部分図



※図面と現況が異なる場合には現況を優先とします。  
※専有面積は壁の中心線からの寸法で計算してあります。

## ACCESS

東急東横線 中目黒駅 徒歩12分

東京外口南北線 目黒 徒歩17分

JR山手線 恵比寿 徒歩17分

304号室

賃料 230,000円

管理費 8,000円

敷金 1ヶ月 礼金 1ヶ月

## OUTLINE

間取り	1SLDK	タイプ		専有面積	55.75㎡
入居日	2014年11月下旬		内見	不可	
「木下の賃貸」友の会費		2100 円(別途税)/月額			
所在地	東京都目黒区中目黒4丁目7-4				
構造	RC造	規模	地上11階 地下1階建3階		
竣工日	2014年04月	総戸数	35戸		
駐車場施設	有	空き	要確認		
駐輪場施設	有	空き	要確認		
駐車場敷金	なし	駐車場賃料	32,400円		
ペット飼育	相談	ペット飼育の場合の敷金	敷金プラス1ヶ月		
ガス	都市ガス	方位	南東		

株式会社テイクス

## LEASE CONDITION

契約期間	2年	更新料	新賃料 1.25	ヶ月
解約予告	1ヶ月前 に文書で当社宛に通知			
鍵交換費				

## EQUIPMENT

オートロック	○	洗濯機置場	○	バルコニー	○
エレベーター	○	浴室乾燥機	○	CATV	○
TVモニター付きインターフォン	○	洗濯機付暖房便座	○	BSアンテナ	○
宅配ボックス	○	追い風	○	CSアンテナ	○
ガスコンロ	○	居室床材フローリング	○	カーシェアリング	○
IHクッキングヒーター	○	エアコン	○	家具家電レンタル	○
独立洗面台	○	浄化槽	○		

※保証会社利用必須です。キヨプラス(保証人有プラン・不要プラン)をご利用の場合、初回委託料(保証人不在の場合・総家賃の40%(保証人不在の場合・総家賃の80%)と月額500円(別途税)の利用手数料、また2年毎に20,000円の継続保証委託料が必要です。リクルートフォレントインシュア(保証人不要)をご利用の場合、初回委託料(総家賃の100%)と1年毎に10,000円の継続保証委託料が必要です。  
※CATV、BS、インターネット等には別途契約、費用がかかります。  
※退去時に最低限必要な金額はルームクリーニング代33,000円(別途税)~(お部屋の広さにより異なります)、エアコン洗浄代8,000円(別途税)~です。※消費税等の税率が変動した場合は、それに従って消費税等相当額も変動致します。  
※駐車場のご利用は管理会社へのお申込みが必要になります。

備考

東京都知事(4)第76366号

株式会社 デュープレックス・ギャザリング

DUPLEX

DUPLEX Gathering

■お問合せは

03-6255-5115

〒104-0061 東京都中央区銀座七丁目3番7号  
プランエスパ銀座7階

TEL 03-6255-5115 FAX 03-6255-5111

媒介

手数料配分  
貸主 0% 借主 100%  
元付 0% 客付 100%