

# C R A C I A S H I B A U R A

JR山手線

新交通ゆりかもめ

都営三田線・都営浅草線

「田町」駅徒歩9分(約650m)

「日の出」駅徒歩9分(約690m)  
(出口)

「三田」駅徒歩9分(約690m)  
(A9出口)

田町駅よりJR山手線利用

「品川」駅直通2分 「新橋」駅直通5分

「東京」駅直通9分 「渋谷」駅直通15分

三田駅より都営三田線利用

「銀座」駅へ7分 「目黒」駅直通8分

(目黒駅で東京メトロ日比谷線に常換)

三田駅より都営浅草線利用

「六本木」駅へ8分

(大門駅で都営大江戸線に常換)

「羽田空港国際線ターミナル」駅直通17分

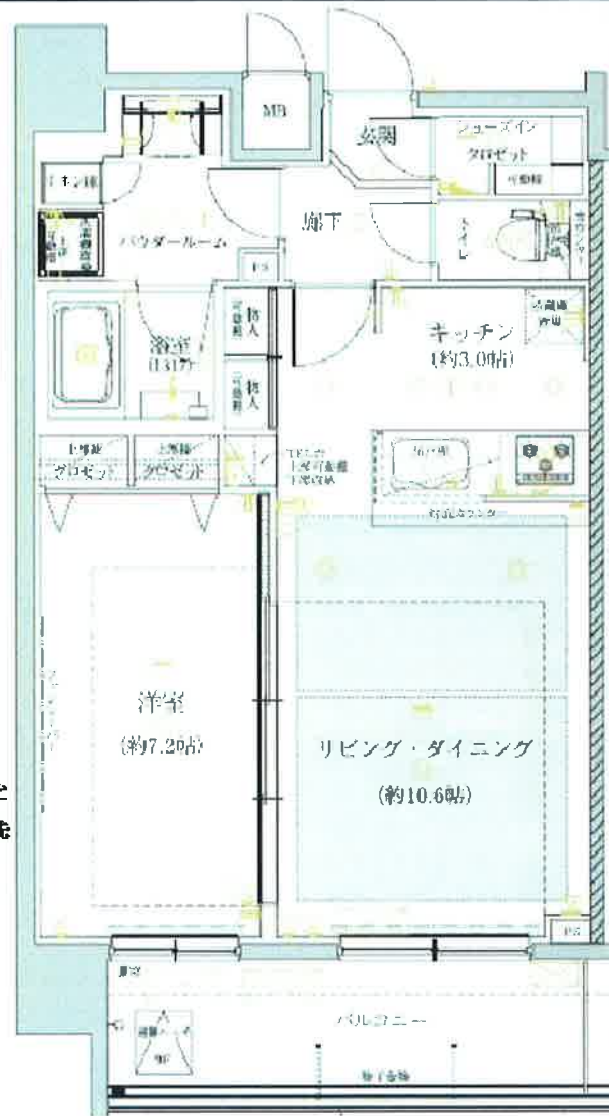
(三田駅より都営浅草線徒歩利用(品川本郷駅後及び京浜東北線徒歩乗入)

日の出駅より新交通ゆりかもめ利用

「汐留」駅直通4分 「台場」駅直通9分

## 築浅

## 礼金1ヵ月 敷金0ヶ月



**ペット飼育可能**  
【礼金1ヵ月 保証金2ヵ月(退室時償却)】  
管理組合の規約に準じて、ペットを家族の一員に迎えることができます。



**【インターネット無料】**  
—クレシアWi-Fi完備—  
スマートフォンやタブレットでネットがサクサク!  
インターネットで動画視聴などもWi-Fi接続なら快適スピーディー

- 物件種目 高級分譲賃貸マンション
- 物件名称 クレシア芝浦
- 所在地 東京都港区芝浦1丁目11番6号
- 構造・規模 鉄筋コンクリート造陸屋根地上10階建
- 専有面積 50.76㎡
- 間取内訳 1LDK
- 築年数 平成26年7月末完成済
- 現況 平成27年1月1日退去予定
- 入居日 平成27年1月上旬入居可予定
- 契約期間 2年間
- 本体設備 右記参照
- 各戸設備 エアコン

- 家財保険料 20,000円～
- 室内除菌消毒代 5,000円(別途消費税)
- 鍵交換費 23,000円(別途消費税)

※1年以内の解約の場合は賃料(管理費込)1ヵ月相当の違約金が発生致します。  
※保証会社にご加入頂きます。  
※更新時 更新料:新賃料の1ヵ月  
更新事務手数料:新賃料の0.5ヵ月

【告知事項】  
※本物件の北西方向(直線距離約70m)に租関係の事務所が存在致します。  
※本物件の北東方向(直線距離約15m)に寺院施設(納骨堂含む)が存在致します。

◆契約時必要書類◆  
御契約者様 顔写真付身分証明 ※申込時に必要  
健康保険証(1st北～)※申込時に必要  
住民票

- カラーモニター付インターフォン
- 防犯カメラ
- 24Hフルガードシステム【ALSOK】
- 宅配ボックス
- シューズインクローク
- 人感センサー玄関照明
- シングルレバー混合水栓
- グリル付3口ガスシステムキッチン
- 24H換気機能付浴室換気乾燥機
- 追炊き機能付きユニットバス
- サーモスタット付混合水栓(浴室)
- ミストサウナ(浴室)
- ドライカンフロア(浴室)
- 洗髪洗面化粧台
- シャワートイレ
- TES床暖房(LD)
- マルチメディアコンセント

- ファンシーバー
- 盗見鏡
- BS-CS110 アンテナ <別途契約>
- CATV <別途契約>
- 駐輪場(33台) 6,000円/年額

※駐輪場に関して途中解約した場合、退金はございません。  
※駐輪場の空き情報に関しては、確認が必要です。  
※管理組合発足後、駐輪場の使用料に関して変更になる場合がございます。  
※地上波デジタル放送は、CATV経由となります。(別途機器は不要です。)  
※西面と現況が異なる場合には現況優先と致します。

902号室 50.76㎡  
220,000円  
【床材 Brown】

管理費 10,000円

東京都知事(4)第76366号

株式会社 デュプレックス・ギャザリング

DUPLEX

DUPLEX Gathering

■お問合せは

03-6255-5115

〒104-0061 東京都中央区銀座七丁目3番7号  
プランエスパ銀座7階  
TEL 03-6255-5115 FAX 03-6255-5511

媒介

手数料配分  
貸主 0% 借主100%  
元付 0% 客付100%

FOR RENT  
賃貸マンション

# スカイハウス浜離宮

東急コミュニティーの賃貸

|        |            |
|--------|------------|
| 建物種別   | 貸マンション     |
| 最寄駅    | 浜松町・竹芝     |
| 間取りタイプ | 1LDK / オライ |

■指定保証利用時敷金1ヶ月減額■ペット飼育時1ヶ月積増

日フレッツ、KDDI(限定※即時利用不可の場合)■オプティキャスト配管内CH視聴可■1年以内解約違約金有■必要書類を速やかにご提出頂けない場合、キャンセルとさせていただきます



物件外観図



物件周辺図



1515号室

平成26年12月中旬

※指定の住宅総合保険にご加入頂きます。  
※外観・間取り図等現況に相違がある場合には現況を優先と致します。  
※インターネットの回線状況によってはご入居後の即時利用ができない場合がございます。  
※ペット・楽器・SOHOの相談可能な物件について、使用細則にて別途制限がございます。

|               |  |                                 |   |
|---------------|--|---------------------------------|---|
| 賃料            | 258,000円   | 共益費                             | なし  |
| 礼金            | なし   | 敷金                              | 2ヶ月 償却金 なし  |
| 更新料           | 新賃料の1ヶ月分相当額  |                                 |   |
| 契約期間          | 普通借家   | 3年                              |   |
| 保証会社          | 保証会社利用   | 可                               | 保証会社名 (株)リアルフロントインシュア<br>契約時保証料賃料等の1.0ヶ月(最低2万円・2年目~1万円/年) |
|               | 保証会社利用   | 可                               | 保証会社名 SBIキャピタル(株)<br>契約時保証料賃料等の0.4ヶ月(最低2万円・2年目~8千円/年)     |
| 物件所在地         | 東京都港区海岸1-9-15  |                                 |   |
| 交通            | 山手線浜松町駅徒歩6分<br>東京臨海新交通竹芝駅徒歩2分  |                                 |   |
| 建物            | 構造・規模  | 鉄骨 地上25階地下2階塔屋0階建               |   |
|               | 専有面積   | 58.61 m <sup>2</sup> ( 17.70 坪) |   |
| 築年月           | 平成23年03月   |                                 |   |
| 駐車料金<br>(税込み) | 月額   | 43,200円 ~                       | 取引形態 借上   |
|               | (敷金 1ヶ月 礼金 なし 更新料 なし)  |                                 |   |
| 戸数            | 総戸数  | 169 戸                           | 賃貸戸数 169 戸 (住居・事務所・店舗)                                    |
| 共用設備          | エレベーター・オートロック・ゴミ置場・宅配BOX・バイク置場(有料)・自転車置場(有料)・地上デック(解放対応可・24時間)出し可・フロントビル・防犯カメラ・常駐管理・12ヶ月(有料)・(シャワー光ファイバー)対応可・防犯カメラ・防犯カメラ・3階以上利用可・3階以上利用  |                                 |   |
| 専有設備          | ガス付別・ペット相談・全室フローリング・洗濯防水パン・追焚機能・壁掛けエアコン2台・システムキッチン(3口コンロ)・タイル・浄水器・浴室乾燥機能・エアコン機能付トイレ・カセットトイレ・床暖房・電話2回線可・電気容量50A(最大60A)・バルコニー・バルコニー・デッドスペース・LDK18畳以上・全居室洋室・全居室6畳以上・24時間換気システム・シャワー・MTC・マ |                                 |   |
| 共用コメント        | *入居申請書時(保証料納付書・お)187477/KDDIのみ・乗務使用及び搬入不可(マ)157672/7除く)一戸S.R.C造  |                                 |   |
| 専有コメント        |  |                                 |   |
| 初期費用          |  |                                 |   |
| 諸費用           |  |                                 |   |
| 他一時金          |  |                                 |   |

東京都知事(4)第76366号  
株式会社 デュプレックス・ギャザリング  
**DUPLEX** **DUPLEX Gathering**

■お問合せは

03-6255-5115

〒104-0061 東京都中央区銀座七丁目3番7号  
ブランエスパ銀座7階  
TEL 03-6255-5115 FAX 03-6255-5511

媒介

手数料配分  
貸主 0% 借主100%  
元付 0% 客付100%



# WORLD CITY TOWERS CAPITAL TOWER



## 快適な生活を約束する機能・サービス

- ◆24時間警備 ◆アクアサイドプール ◆トレーニングジム
- ◆フィットネススタジオ ◆リラクゼーションルーム
- ◆コンシェルジュサービス ◆スカイラウンジ 等

## 日々の暮らしをより快適にする多彩な都市機能

- ◆総合クリニック ◆芝信用銀行(有人・ATM有明)
- ◆24時間スーパーマーケット ◆認可保育園 ◆カフェ

§ 室内禁煙

§ ペット飼育不可

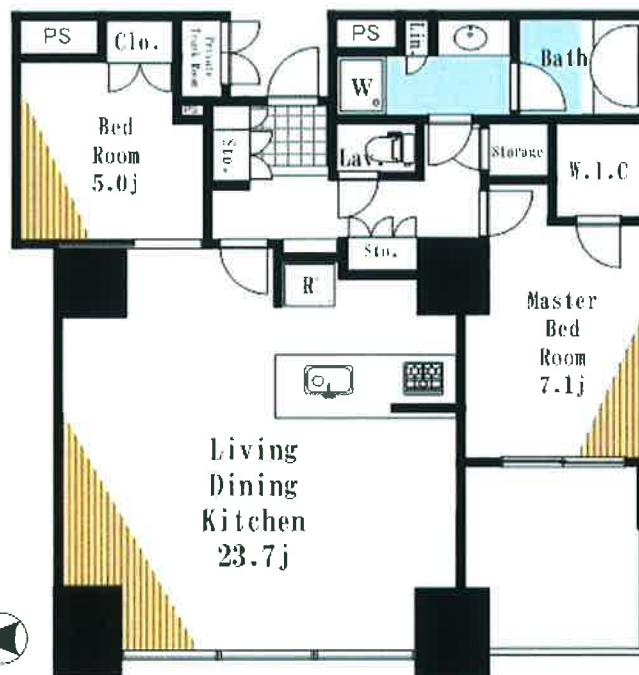
§ 保証会社利用

初回保証料：賃料等総額の50%

年間保証料：1万円

### 《設備》

- \*ダブルオートロック (エントランス・エレベーター)
- \*床暖房
- \*浴室乾燥機
- \*システムキッチン
- \*浄水器
- \*各階ゴミ置き場
- \*プライベートトランクルーム
- \*24時間換気システム
- \*ビルトインエアコン
- \*オートバス
- \*温水洗浄暖房便
- \*ディスプレイ
- \*エアコン



※退去時、入居者様費用負担にて貸主指定業者による室内クリーニングを行っていただきます。  
※金額に消費税がかかる場合は消費税込みの金額を表示してあります。※画面と現況が異なる場合は現況優先となります。

|      |                                    |
|------|------------------------------------|
| 物件種目 | マンション                              |
| 最寄駅  | 品川駅                                |
| 間取り  | 2LDK                               |
| 賃貸条件 | 月額賃料 290,000円<br>礼金1.00ヶ月 敷金2.00ヶ月 |

|       |  |        |         |
|-------|--|--------|---------|
| 物件所在地 | 東京都港区港南4丁目6-7  |        |         |
| 交通    | 品川駅 徒歩13分  |        |         |
| 物件名   | ワールドシティタワーズ  | 3606   |         |
| 構造・規模 | RC造 地上42階建   | 所在階36階 |         |
| 使用部分積 | 80.72㎡ (24.41坪)                                      | 賃貸戸数   | 戸       |
| 建物面積  | ㎡ (坪)  |        |         |
| 間取り   | LDK23.7 洋7.1 洋5                                      |        |         |
| 築年月   | 2007/04  | 採光方向   | 西       |
| 入居    | 相談 2015/1 月上旬  | 賃貸区分   | 普通建物賃貸借 |
| 更新料   | 新賃料の1ヶ月分   | 契約期間   | 02年     |
| 共益費等  | 15,000円  | 契約7日   |         |
| 現況    | 賃貸中  | 損害保険   | 有       |
| 駐車場   | 空有   | 保険料    | 20,000円 |
| 特庫月額  | 25,000円  | 保険期間   | 02年     |
| 特記事項  | オートロック/インターネット対応/宅配ボックス/分譲タイプ/24時間セキュリティ/コンシェルジュサービス |        |         |
| 設備    | 換気機能/エアコン/床暖房/ウォシュレット/浄水器/ディスプレイ/浴室乾燥機               |        |         |
| 備考    | 成約時、仲介手数料として賃料の1ヶ月分+消費税をお支払い頂きます。                    |        |         |



東京都知事(4)第76366号  
株式会社 デュプレックス・ギャザリング  
**DUPLEX Gathering**

■お問合せは  
**03-6255-5115**

〒104-0061 東京都中央区銀座七丁目3番7号  
ブランエスパ銀座7階  
TEL 03-6255-5115 FAX 03-6255-5511

媒介

手数料配分  
貸主 0% 借主100%  
元付 0% 客付100%