

賃貸 マンション	賃料(月額)	管理費	× 円	交 通	東急目黒線 武蔵小山駅	名 称	アトラス目黒本町 201
	230,000	円		徒歩 5分	バス 徒歩 下車徒歩		

## 分譲 賃貸マンション

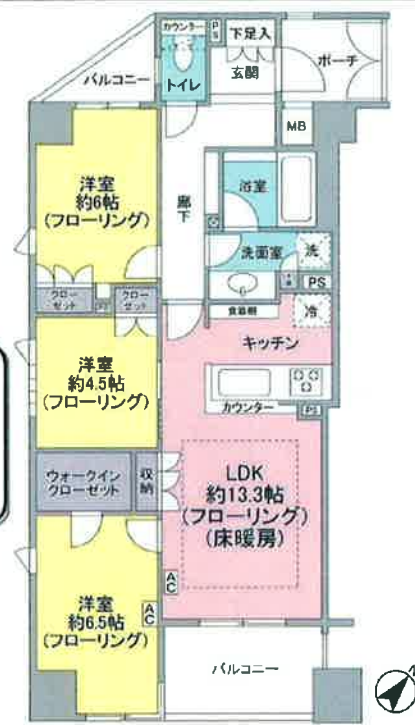
所在地	目黒区目黒本町3-6-7	築年	2007年7月築	増改築 (年月)	
入居 可能日	2015年1月上旬以降相談	構造	鉄筋コンクリート造	10階建 地下1階付	3LDK

広さ	(専有面積)	71.54	m <sup>2</sup>	(バルコニー)	6.89	m <sup>2</sup>
----	--------	-------	----------------	---------	------	----------------



### Life Information

<b>【商業施設】</b>	<b>【公共施設】</b>
スーパーマーケット 武蔵小山駅前ビル 徒歩約4分 (約300m)	武蔵小山公園 徒歩約4分 (約250m)
武蔵小山駅前ビル 徒歩約5分 (約350m)	区立中央体育館 徒歩約6分 (約430m)
ライオンズ 武蔵小山店 徒歩約6分 (約440m)	目黒本町郵便局 徒歩約8分 (約660m)
東急ストア武蔵小山店 徒歩約6分 (約460m)	区立目黒中野図書館 徒歩約10分 (約760m)
ライフ武蔵小山店 徒歩約8分 (約600m)	目黒郵便局 徒歩約13分 (約1,030m)
ABCネット武蔵小山店 徒歩約8分 (約640m)	
マツモト武蔵小山店 徒歩約10分 (約770m)	<b>【教育施設】</b>
ファミリー武蔵小山店 徒歩約11分 (約860m)	目立小山台高等学校 徒歩約2分 (約100m)
	区立向原小学校 徒歩約9分 (約700m)
<b>【文化施設・公園】</b>	区立目黒本町南児童館 徒歩約10分 (約760m)
M&Mの森公園 徒歩約5分 (約360m)	区立目黒中野小学校 徒歩約11分 (約810m)
月光公園 徒歩約5分 (約370m)	
浦中池公園 徒歩約11分 (約900m)	<b>【医療施設】</b>
	目黒区立目黒中野診療所 徒歩約4分 (約300m)
<b>【金融機関】</b>	東急信用金庫 徒歩約5分 (約340m)
三菱東京UFJ銀行 武蔵小山支店 徒歩約3分 (約230m)	目黒本町郵便局 徒歩約6分 (約470m)
りそな銀行 武蔵小山支店 徒歩約4分 (約250m)	高橋医院 徒歩約9分 (約670m)



<b>条件</b>
<ul style="list-style-type: none"> <li>●礼金1ヶ月・敷金2ヶ月</li> <li>●期間:3年(定期借家)</li> <li>●更新料:無</li> <li>●賃貸事由:国内転勤</li> <li>●法人契約の場合源泉:無</li> <li>●ペット:不可</li> <li>●ピアノ:不可</li> <li>●原則、当社指定の借家人賠償特約付保険に加入</li> <li>●原則、当社指定の保証会社を利用して頂きます(連帯保証人を希望の場合は別途ご相談下さい)</li> </ul>
<b>★定期借家3年</b>
<b>★非喫煙者希望</b>

<b>設備</b>
<ul style="list-style-type: none"> <li>●ガス:都市G</li> <li>●給湯:戸別集中</li> <li>●追焚:有</li> <li>●冷暖房:有(2台)</li> <li>●トイレ:本水洗(温水洗浄便座:有)</li> <li>●オートロック:有</li> <li>●エレベーター:有</li> <li>●床/フローリング:有&lt;LDK・各洋室&gt;</li> <li>●駐車場:紹介可(27000円/月) ※要空確認</li> <li>●BS:対応可(別途チューナー要)</li> <li>●CATV:対応可(入居者負担 有)</li> </ul>
<ul style="list-style-type: none"> <li>●食洗機</li> <li>●レンジ付ガスオーブン</li> <li>●床暖房</li> <li>●浴室乾燥機</li> <li>●セキュリティ(アルソック)</li> <li>●IN常時接続</li> </ul>
<b>《その他・特記事項》</b>
<ul style="list-style-type: none"> <li>※洋室4.5帖・洋室6帖はマルチエアコンのみ設置可</li> <li>※BS視聴は、別途費用負担有</li> </ul>

## 『武蔵小山』 駅徒歩5分!!



- ☆インターネット常時接続
- ☆カウンターキッチン
- ☆床暖房
- ☆レンジ付ガスオーブン
- ☆食洗機

**《敷地内機械式駐車場紹介可》**  
 ※申込時、要空確認  
 月額: 25,000(普通車)~27,000円(ハイル-7)  
 サイズ:
 

普通車	ハイル-7
全長:5,050mm以下	全長:5,050mm以下
全幅:1,850mm以下	全幅:1,850mm以下
全高:1,550mm以下	全高:2,100mm以下
重量:2,000kg以下	重量:2,000kg以下

【指定保証会社】※お客様に保証会社を選択頂く事は出来ません。  
 ★保証会社名: レジデンスリアルパートナーズ(株)  
 ※契約時保証料:賃料等の60%、2年目~:更新料無し  
 ★保証会社名: エルズリポート(株)  
 ※契約時保証料:賃料等の50%、2年目~:更新料1万/年

※BS,CS,CATV等の視聴可否・視聴方法・料金形態、並びにインターネットの接続環境・料金形態は、物件個々で異なりますので、直接、各サービス提供会社へご確認下さいませようお願い致します。  
 ※このハウジングマップは概要紹介図です。図面・設備・概要と現況が異なる場合は現況優先となります。※残置物とは、ご入居期間中、ご自由にお使いいただけます(無償貸与)が故障等による修理費用はご入居者負担となる設備です。

2014年12月13日作成

東京都知事(4)第76366号  
 株式会社 デュプレックス・ギャザリング  
**DUPLEX Gathering**

■お問合せは  
**03-6255-5115**  
 〒104-0061 東京都中央区銀座七丁目3番7号  
 プランエスパ銀座7階  
 TEL 03-6255-5115 FAX 03-6255-5511

手数料配分  
 貸主 0% 借主100%  
 元付 0% 客付100%

媒介

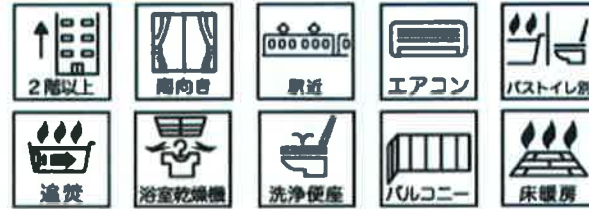


# ル・サンク大崎ウイズタワー

402号室

山手線大崎駅 徒歩4分  
 東急池上線大崎広小路駅 徒歩13分  
 東急大井町線下神明駅 徒歩16分

### ◆おすすめポイント◆



間取り	1LDK
賃料	217,000円
管理費	
礼金敷金	礼金2ヶ月・敷金2ヶ月

所在	東京都品川区大崎2丁目11-2		
間取詳細	洋(6畳)		
構造・階建	鉄筋コン 4階/25階建		
専有面積	55.26㎡	建物種別	マンション
築年月	2014年1月	開口向き	南
入居時期	2014年1月中旬	更新料	1ヶ月
損保	要	連帯保証人	
契約期間	普通借家		
保証会社	必須(その他/初回保証料:賃料・管理費等合計の60%)		
駐車場	無		
入居諸条件	事務所不可		
その他費用			
周辺施設	さくら大崎保育園まで256m 品川区立西品川保育園分園まで554m 西品川保育園まで484m 品川区立三木小学校まで412m 品川区立大崎中学校まで706m ライフ大崎ニューシティ店まで584m		
設備	ガス:都市、バス、トイレ、エアコン、室内洗濯機置場、給湯、バストイレ別、シャワー、追焚、浴室乾燥機、洗面台、洗浄便座、システムキッチン、バルコニー、バルコニー面積9.45㎡、フローリング、エアコン2基、床暖房、クローゼット、ウォークインクローゼット、シューズインクローク、インターホン、TVモニタ付ドアホン		
備考	★山手線 大崎駅から徒歩4分★、退去時通常清掃費用 賃貸借面積1㎡あたり1,100円(税別)		

※掲載情報と現状が異なる場合は現状が優先となります。

東京都知事(4)第76366号

株式会社 デュプレックス・ギャザリング

# DUPLEX Gathering

■お問合せは

## 03-6255-5115

〒104-0061 東京都中央区銀座七丁目3番7号  
 プランエスパ銀座7階  
 TEL 03-6255-5115 FAX 03-6255-5511

媒介

手数料配分  
 貸主 0% 借主100%  
 元付 0% 客付100%



# 賃貸マンション

東京メトロ半蔵門線 渋谷駅 徒歩8分

## パークハビオ渋谷神山町 907号室

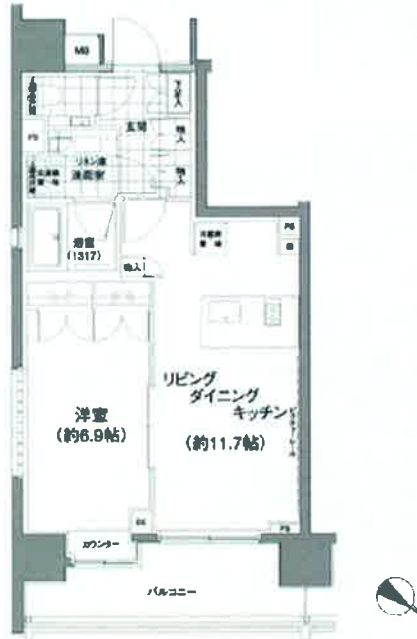
渋谷駅・代々木公園駅2駅利用可能。銀杏並木沿いの緑豊かなエリア。

礼金0ヶ月&フリーレント1カ月キャンペーン実施中(12月末契約分迄に限る)※解約時賃料短期違約金有。



24

365日24時間対応  
24時間コールセンター  
●設備の故障、漏水等緊急対応窓口



※掲載情報と現状が異なる場合は現状が優先となります。

賃料	22.8万円		
共益費	1.2万円		
敷金	2ヶ月	礼金	0ヶ月
間取り	1LDK		
住所	東京都渋谷区神山町10番2号		
交通	東京メトロ半蔵門線 渋谷駅 徒歩8分 東京メトロ千代田線 代々木公園駅 徒歩9分		
構造・規模	鉄筋コンクリート造12階建/9階部分		
専有面積	44.22㎡ (約13.3坪)	契約形態	普通借家
バルコニー関連	バルコニー9.35㎡		
竣工	2011年1月	入居可能日	即入居可
住宅総合保険	要(1.0年 1.6万円 東京海上ミレア必須)		
契約期間	2年	更新料	新賃料1ヶ月
設備 設備コメント	24時間コールセンター、オートロック、宅配ボックス、エレベータ、エアコン2基、フローリング、CATV、CS、電話回線2本以上、インターネット専用線有(光ファイバー)、クローゼット、浴室乾燥、ウォシュレット、カウンタキッチン、ガスレンジ、照明、24時間換気システム、カラーモニター付ハンズフリーインターホン		
駐車場	要問い合わせ		
入居諸条件	SOHO相談、ペット相談、楽器相談		
保証会社	利用可		
備考	ペット・SOHO相談(積み増し敷金1ヶ月要) 鍵交換作業費用15,000円(消費税等別途)要 ※過去時滞滞費用要 ※		

No. 30369907

情報公開日 2014年12月10日

DUPLEX

東京都知事(4)第76366号

株式会社 デュープレックス・ギャザリング

DUPLEX Gathering

■お問合せは

03-6255-5115

〒104-0061 東京都中央区銀座七丁目3番7号  
プランエスパ銀座7階  
TEL 03-6255-5115 FAX 03-6255-5511

媒介

手数料配分  
貸主 0% 借主100%  
元付 0% 客付100%